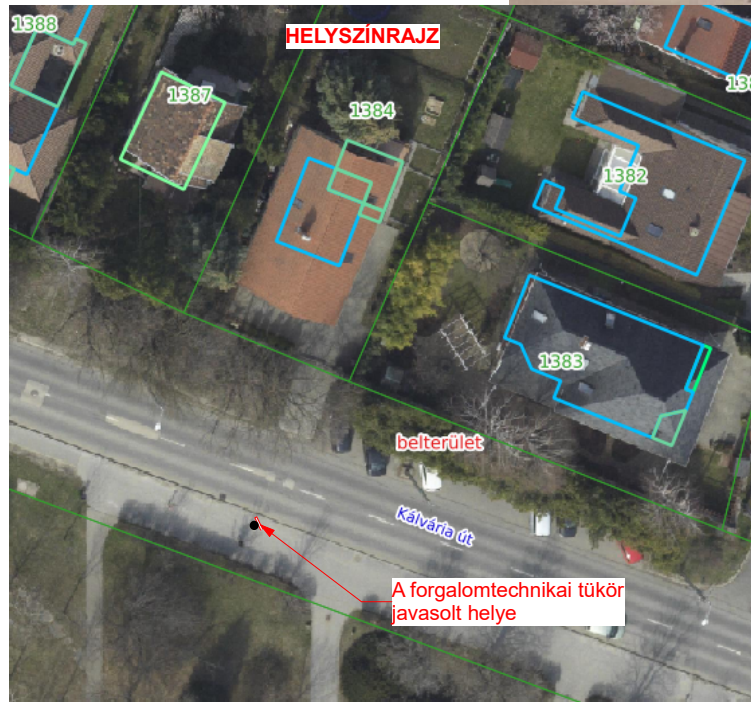
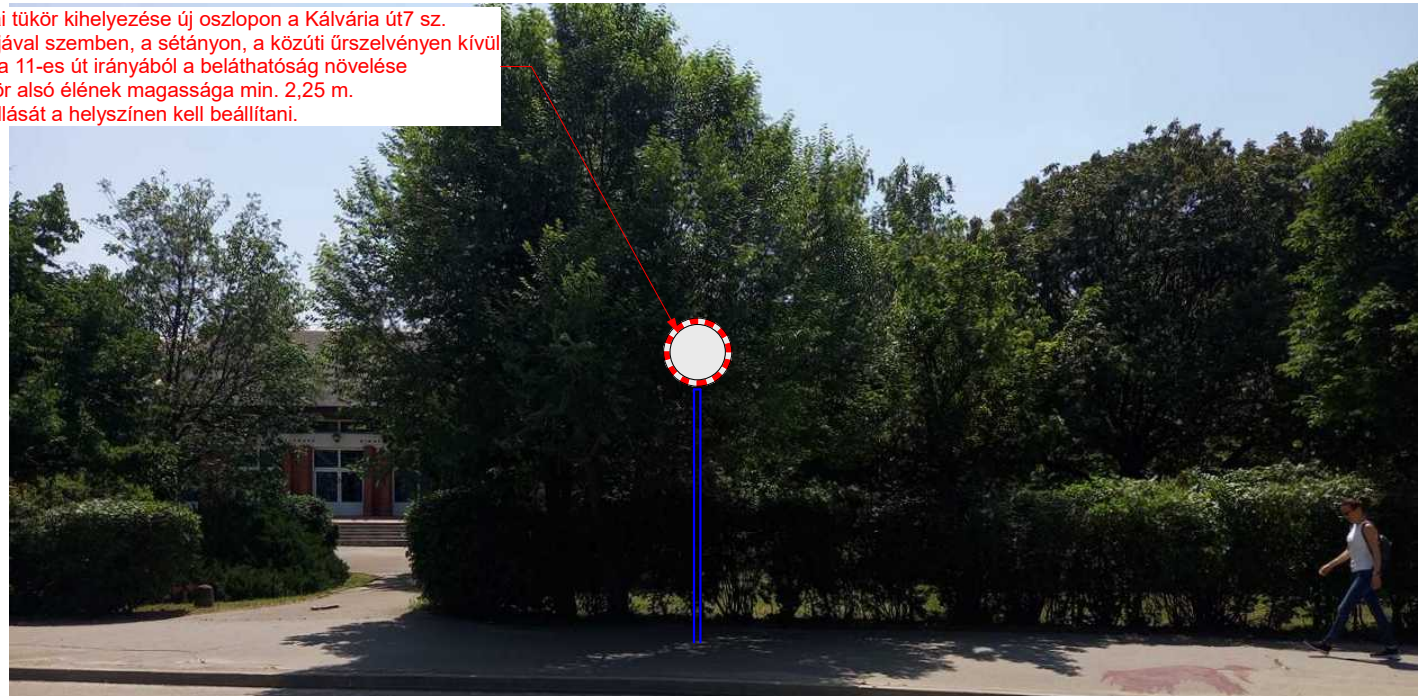


Forgalomtechnikai tükör kihelyezése új oszlopon a Kálvária út 7 sz. gépjármű behajtójával szemben, a sétányon, a közúti úrszelvényen kívül (D min 600 mm), a 11-es út irányából a beláthatóság növelése érdekében. A tükör alsó élének magassága min. 2,25 m. A tükrök pontos állását a helyszínen kell beállítani.



339. Kálvária út 7 gk behajtóval szemben forgalomtechnikai tükör kihelyezése