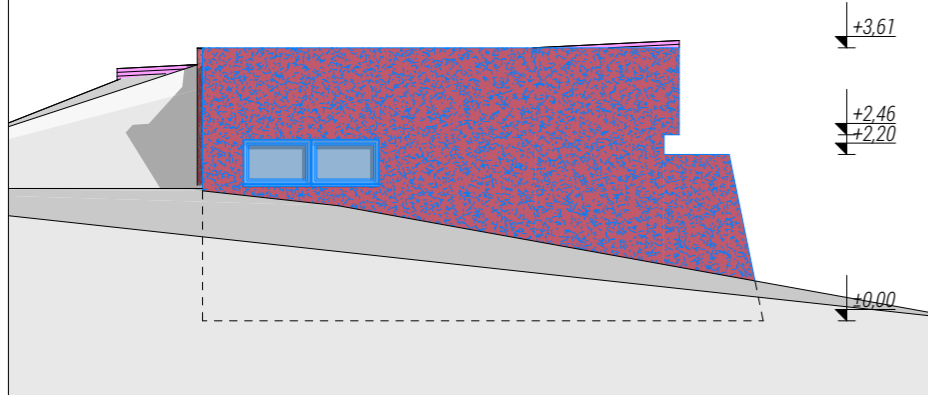
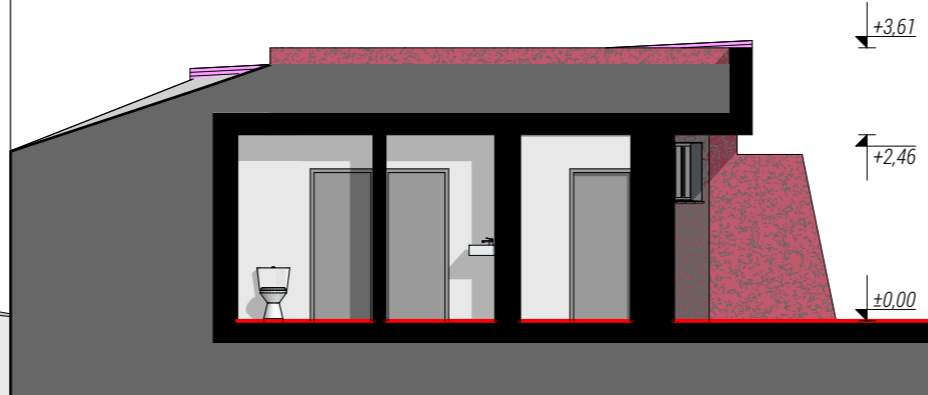


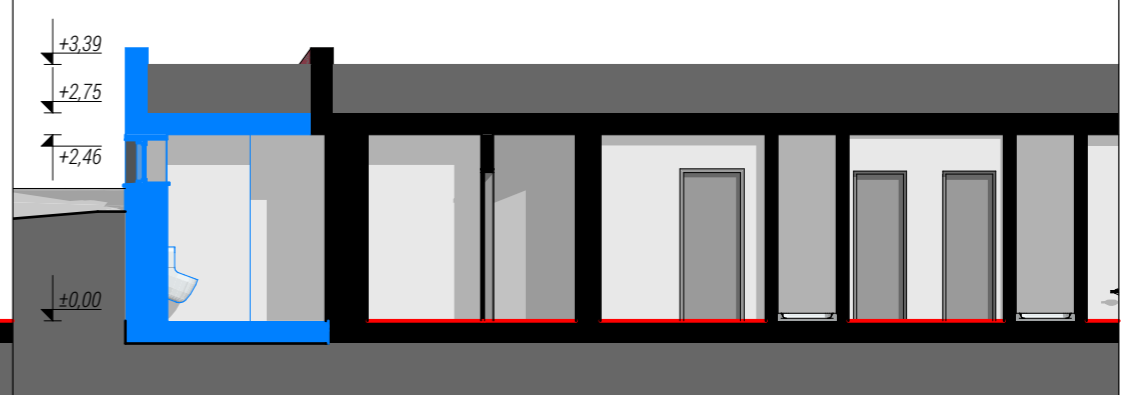
déli homlokzat



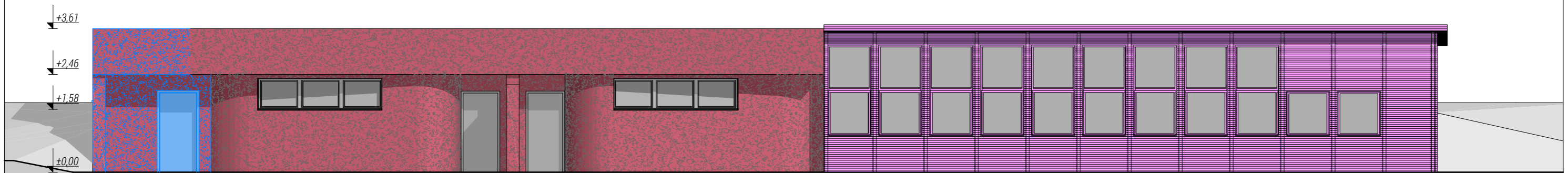
A metszet



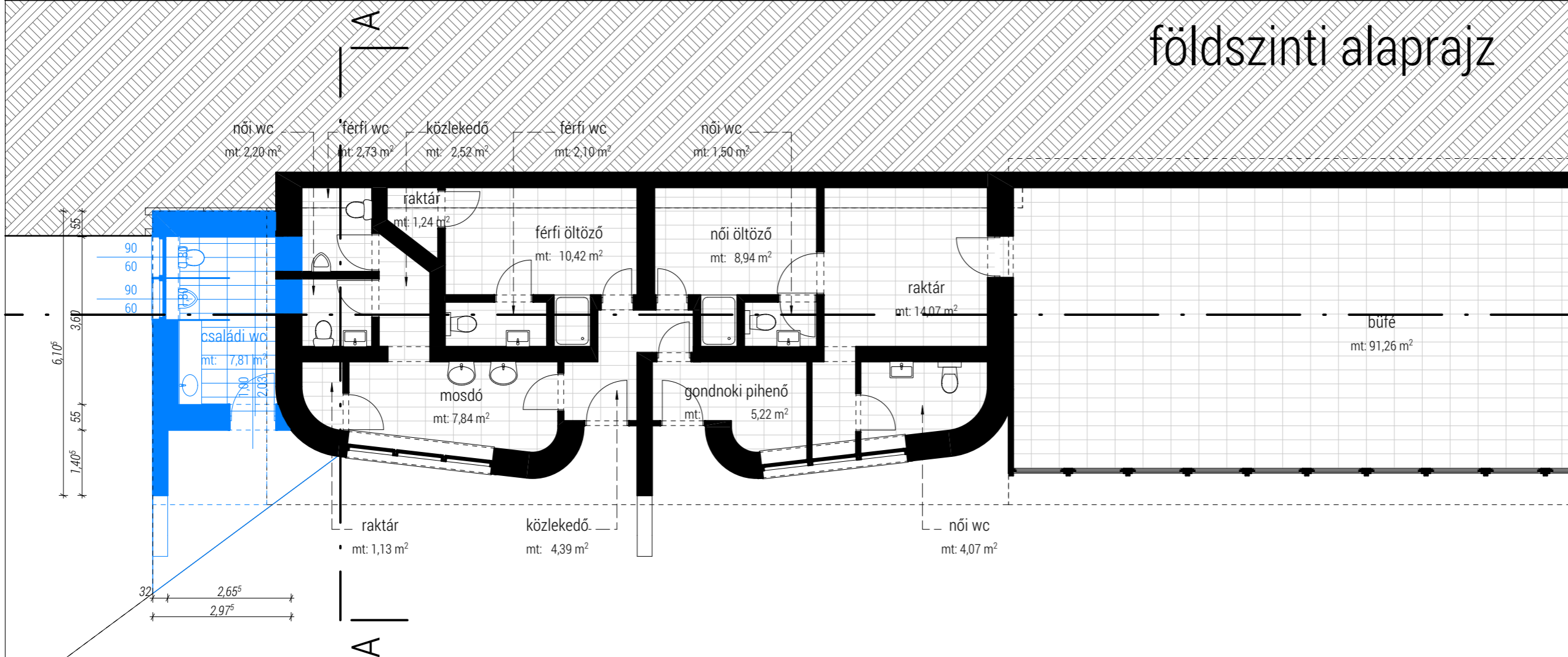
B metszet



keleti homlokzat



földszinti alaprajz



projekt neve:
Postás, családi wc kialakítása

Szentendre, Duna korzó,
 hrsz.: 25/8

építető: építető címe:

Szentendre Város Városház tér 3.
 Önkormányzata Szentendre 2000

generál tervező: **BBM** Balázs Attila É 13-1175
 BB Műhely Kft.
 Szentendre, Dumtsa Jenő utca 13/A

www.rb-studio.hu +36-20-5754115, rb-studio@rb-studio.hu

építész tervező:

Balázs Attila É 13-1175
 tervfajta: lépték:

KIVITELI TERV m=1:100

kiadás: dátum:

1. kiadás 2020.10.01.

rajz megnevezése: rajzszám: