

VÁLTOZÁSI VÁZRAJZ

25/2, 25/9, 27/2, 28/2, 83/6 helyrajzi számú földrészletek megosztásáról

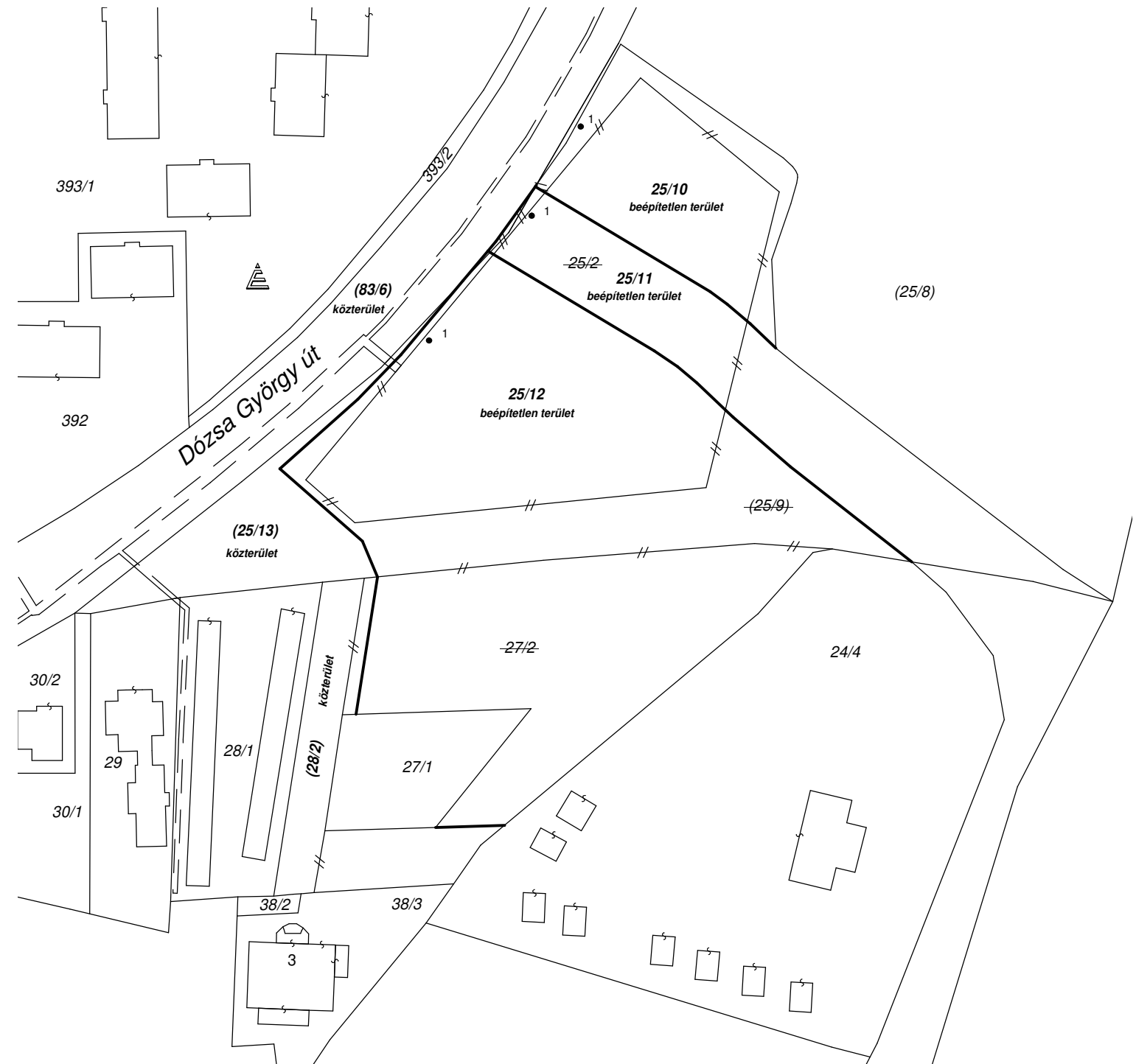
Méretarány: 1:1250

A megosztás akaratunknak megfelelően történt:

.....

Címkoordináták 25/10 hrsz		
Psz.	Y	X
1	652375	257454
Címkoordináták 25/11 hrsz		
Psz.	Y	X
1	652364	257434
Címkoordináták 25/12 hrsz		
Psz.	Y	X
1	652341	257406

Változás előtti állapot						Változás utáni állapot							Megjegyzés
Hrsz	Alrészlet			Terület ha. m ²	AK	Hrsz	Alrészlet			Terület ha. m ²	AK	Szolgalmi és egyéb jogok	
	jel	műv. ága	Min.o.				jel	műv. ága	Min.o.				
1	2	3	4	5	6	7	8	9	10	11	12	13	14
25/2		kivett beépítetlen terület		0.5829	-	25/10		kivett beépítetlen terület		0.1940	-		
(25/9)		kivett közterület		0.4996	-	25/11		kivett beépítetlen terület		0.2544	-		
27/2		kivett beépítetlen terület		0.3864	-	25/12		kivett beépítetlen terület		0.8538	-	- ELMŰ 3 m2 VMB-122/2011 - DMRV Zrt. Szennyvíz szolg.	
28/2		kivett út		0.0649	-	(25/13)		kivett közterület		0.1129	-	- ELMŰ 14 m2 VMB-122/2011	
(83/6)		kivett közterület		4.9663	-	(28/2)		kivett közterület		0.1201	-		
						(83/6)		kivett közterület		4.9649	-	- ELMŰ 2170 m2 VMB-162/2009 - ELMŰ 170 m2 VMB-325/2011 - ELMŰ 4511 m2 VMB-97/2011 - ELMŰ 629 m2 VMB122/2011	változatlan változatlan változatlan változatlan
Összesen:				65.001						6.5001			



A vázrajz méretek levételére nem alkalmas.

A helyrajzi számozás és a területszámítás helyes. Ez a záradék a keltezésétől számított egy évig hatályos.

Szentendre, 2020. hó nap

P.h. Záradékoló:

Ing. rend. min. száma:/.....

Szentendre, 2020.07.30.

Készítő és minőséget tanúsító: **Buzás Balázs**
 Földmérő ig. száma: 7260
 Ing. rend. min. szám: 2193/2011