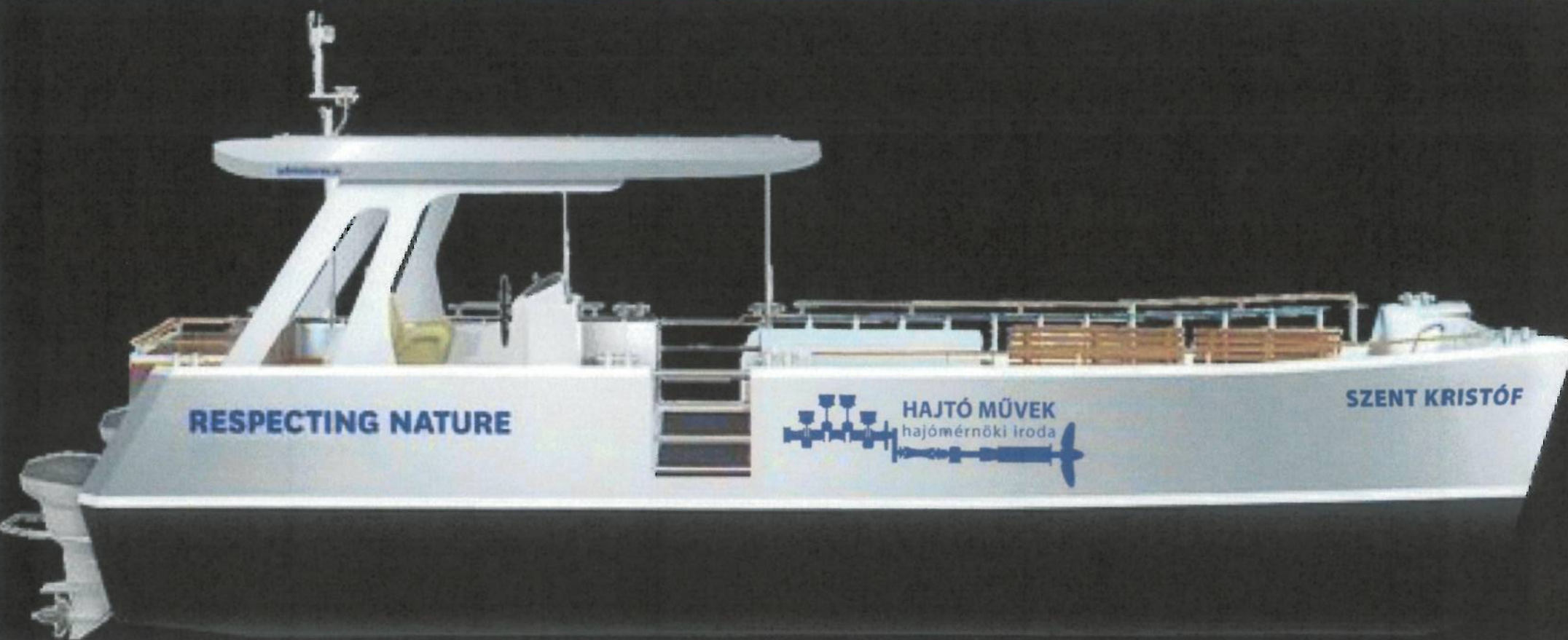
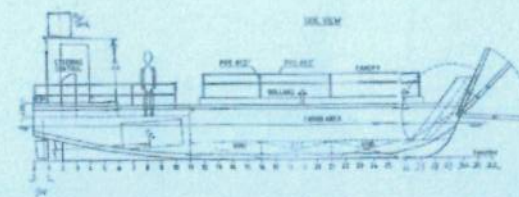


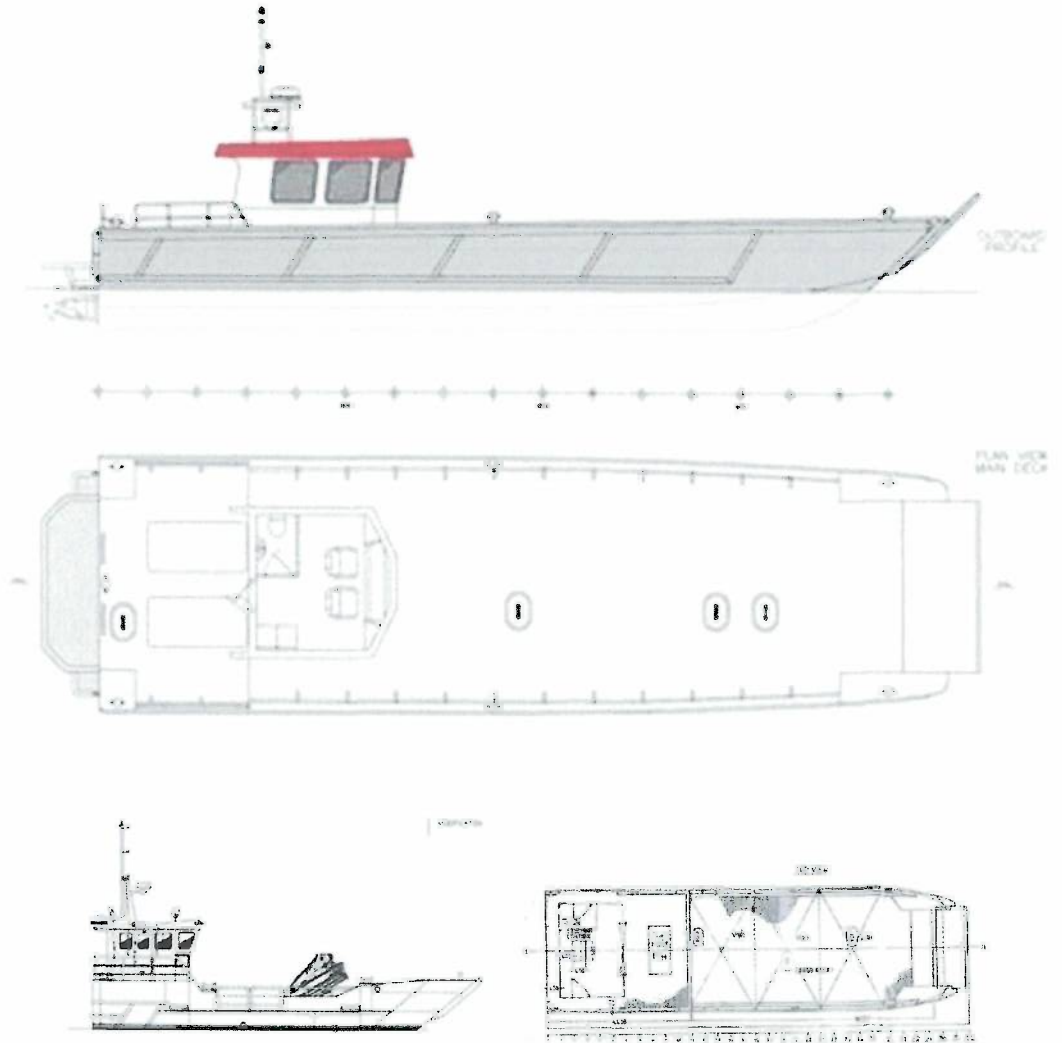
Fair Hydro Kft.
Vonalterv Kft.
Pásztor Révhajó Kft.

BICIKLIS KOMP

hybrid, vagy tisztán elektronos technológiával
az Euro Velo 6 útvonal kiegészítésére és kiszolgálására



BICIKLIS KOMP

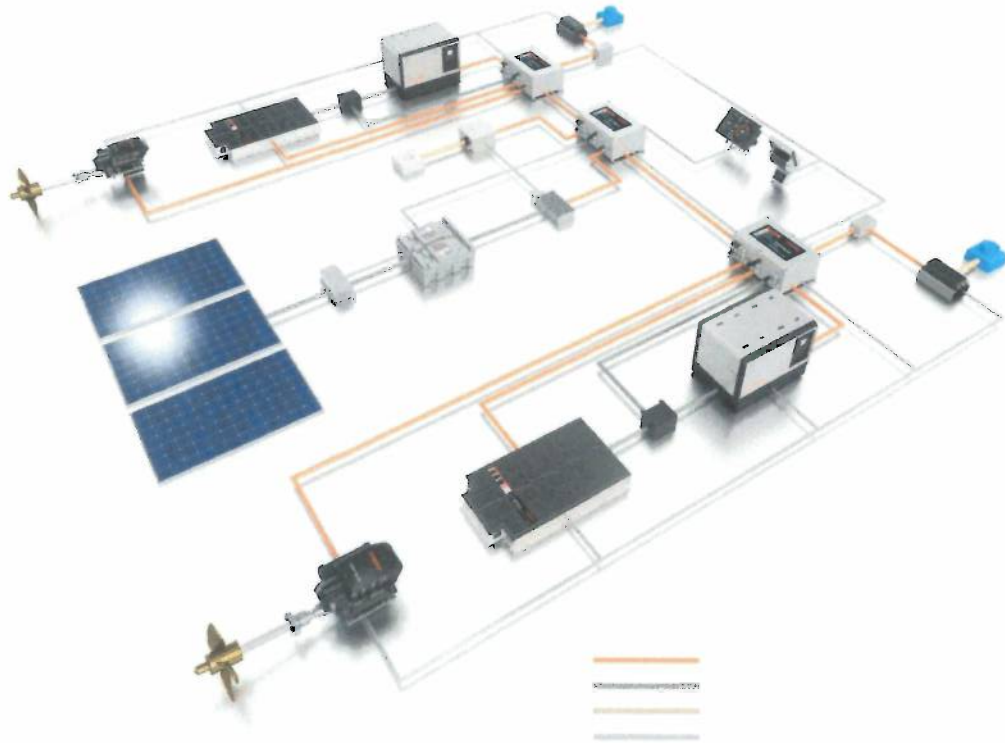


Üzemeltetése 1 főt venne igénybe (melyhez jogszabályt kell változtatni).

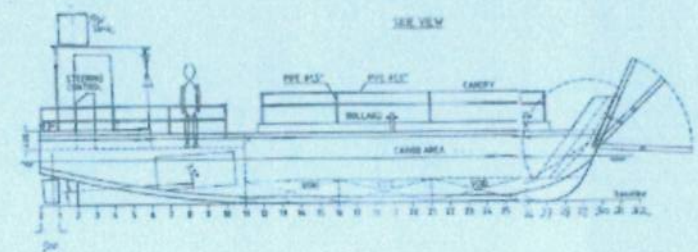
Az elképzelés szerint a hajó alumínium testű, két motoros kishajó. Az orr részen hidraulikus rámpán jutnak fel/le az utasok. A hajtásrendszere hybrid, vagy tisztán elektromos hajtás, mely környezetbarát, hatékony és rugalmas.

Egy hajó tervezői költségbecslése – tervezés, engedélyeztetés, gyártás: 119 millió forint

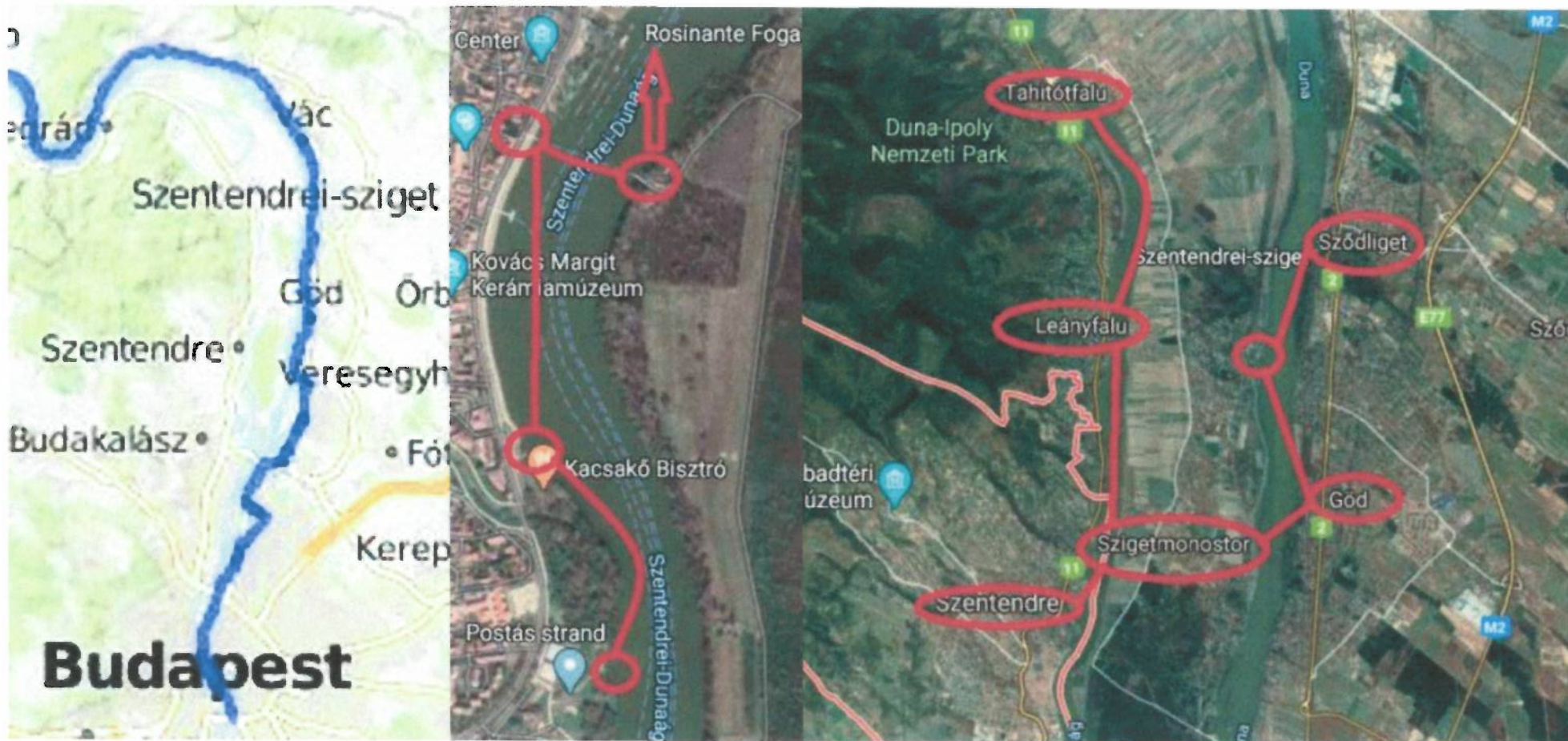
BICIKLIS KOMP



Hossz: 16,5 m
Szélesség: 4 m
Merülés: 0,5 m
Sebesség: 30 km/h
Üzemeltetés: 1 fő
Befogadóképesség: 12 fő, 12 kerékpár



Euro Velo 6



Az elképzelések szerint, 6 db bicikliz szállító kishajó összekapcsolhatná a Szentendrei-sziget kerékpárútjait a szentendrei és gödi oldal kerékpárútjaival.

Az igényeket össze kell kapcsolni, a lehetőségekkel. Több helyen - Szentendre, Szigetmonostor, Leányfalu – most is alkalmas a kikötőhely, egy rámpás kishajó fogadására. Másik helyeken ki kell alakítani a rámpát. Például Szentendre – Postás Strand, mely népszerű célpont. Ez egy egyszerű 2 m x 1 m-es vasbeton, parti létesítmény. Egy-egy helyen 12 millió forintból megépíthető, a vízjogi engedélyekkel együtt.