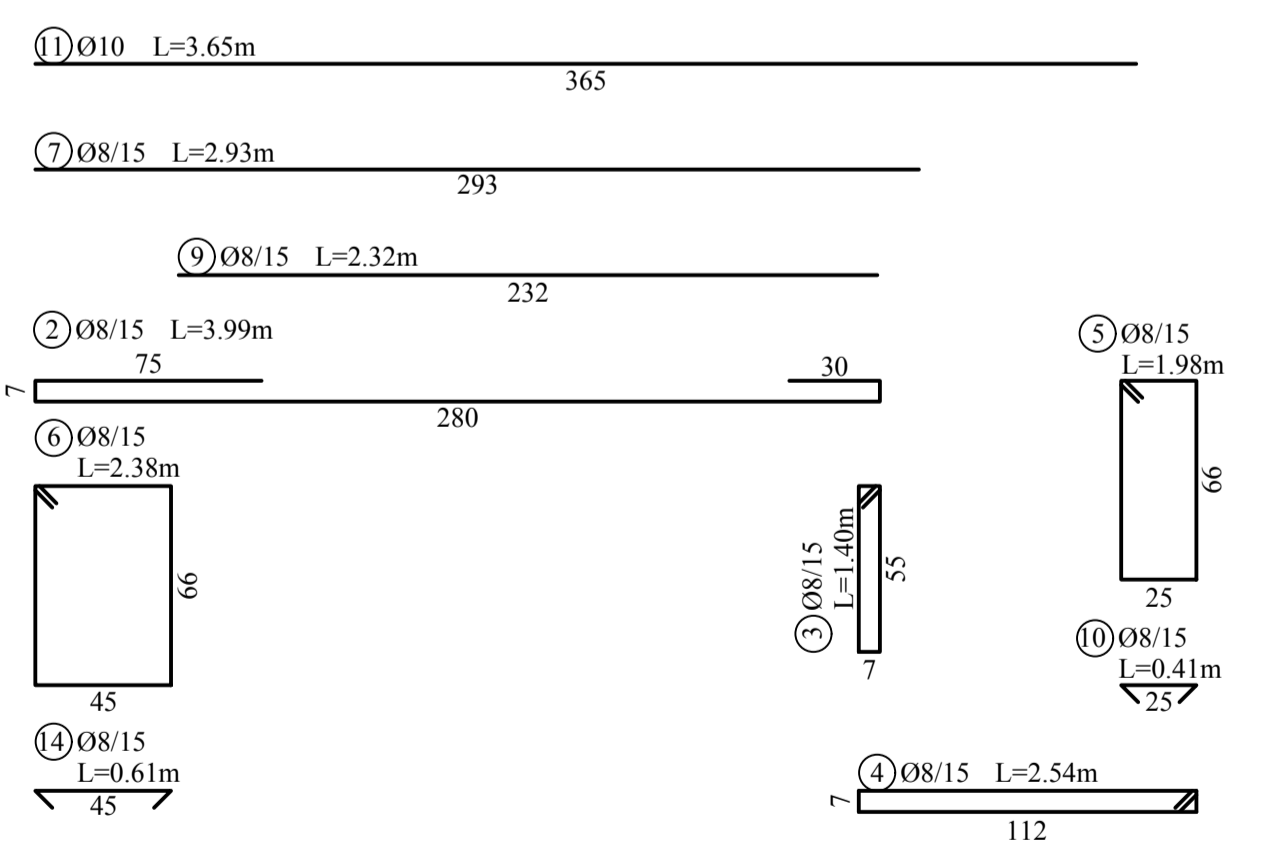


BETONACÉL KIMUTATÁS				
BETONACÉL				ÁTMÉRŐ
Jel	db	Átmérő	Hossz (m)	8
1.	17	8	2,39	40,63
2.	12	8	3,99	47,88
3.	44	8	1,4	61,60
4.	55	8	2,54	139,70
5.	85	8	1,98	168,30
6.	13	8	2,38	30,94
7.	12	8	2,93	35,16
8.	6	8	2,31	13,86
9.	20	8	2,32	46,40
10.	85	8	0,41	34,85
11.	12	8	3,65	43,80
12.	14	8	3,75	52,50
13.	10	8	1,65	16,50
14.	13	8	0,61	7,93
Összes hossz (m) :				740,1
Folyóméterenkénti súly (kg/m) :				0,394
Súly átmérőnként (kg/átmérő) :				291,58
Összsúly (kg) :				292



ANYAGMINŐSÉGEK:

- BETONMINŐSÉGEK:**
mon. vb. lemezalap: C20/25-XC2-24-F2
- BETONACÉLMINŐSÉG:** B500B
- BETONTAKARÁS:**
talajjal érintkező szerkezet: 3.5 cm

MEGJEGYZÉSEK:

- A hossz méretek CM-ben, a szintkötők M-ben értendők.
- Kitűzés építész terv alapján!
- A kivitelezés megkezdése előtt a méreteket ellenőrizni kell!
- A terv együtt kezelendő a vonatkozó építész és épületvillamosági tervekkel. Az azokban szereplő szerelvényeket betonozás előtt el kell helyezni!
- A betonacélok méretei kül méretek!
- A cölöpöket minimum 250kN teherbírásiúra kell készíteni!

JELMAGYARÁZAT:

- LFS=-0.15 a vb. Lemez Felső Síkja (LFS)
- LAS=-0.25 a vb. Lemez Alsó Síkja (LAS)
- FS=-0.50 a vb. szerkezet Felső Síkja (FS)
- AS=-1.30 a vb. szerkezet Alsó Síkja (AS)
- Vasbeton aljzatlemez
- Vasbeton alapozás
- Kerámia felszerkezet

Muszasi Építőipari Tervező és Kivitelező Szolgáltató Kft. 8142 Őrhalom, Szegecs u. 39. www.muszasi.hu		Tervező:	ST-01
Helyszín: 2000 Szentendre, Hrsz.: 1932		Dátum:	2019.12.02.
Munka neve: Statikai kiviteli tervek		Tervező:	Kiviteli tervdokumentáció
Terv címe: Kapcsolóház aljzatlemezének zsaluzási és vasalási terve		Rajzméret:	A1
Szerkesztő: Szamosi Ádám		Lépték:	M=1:50
Feltaláló tervező: Szabó Zoltán T-T 07 0318			