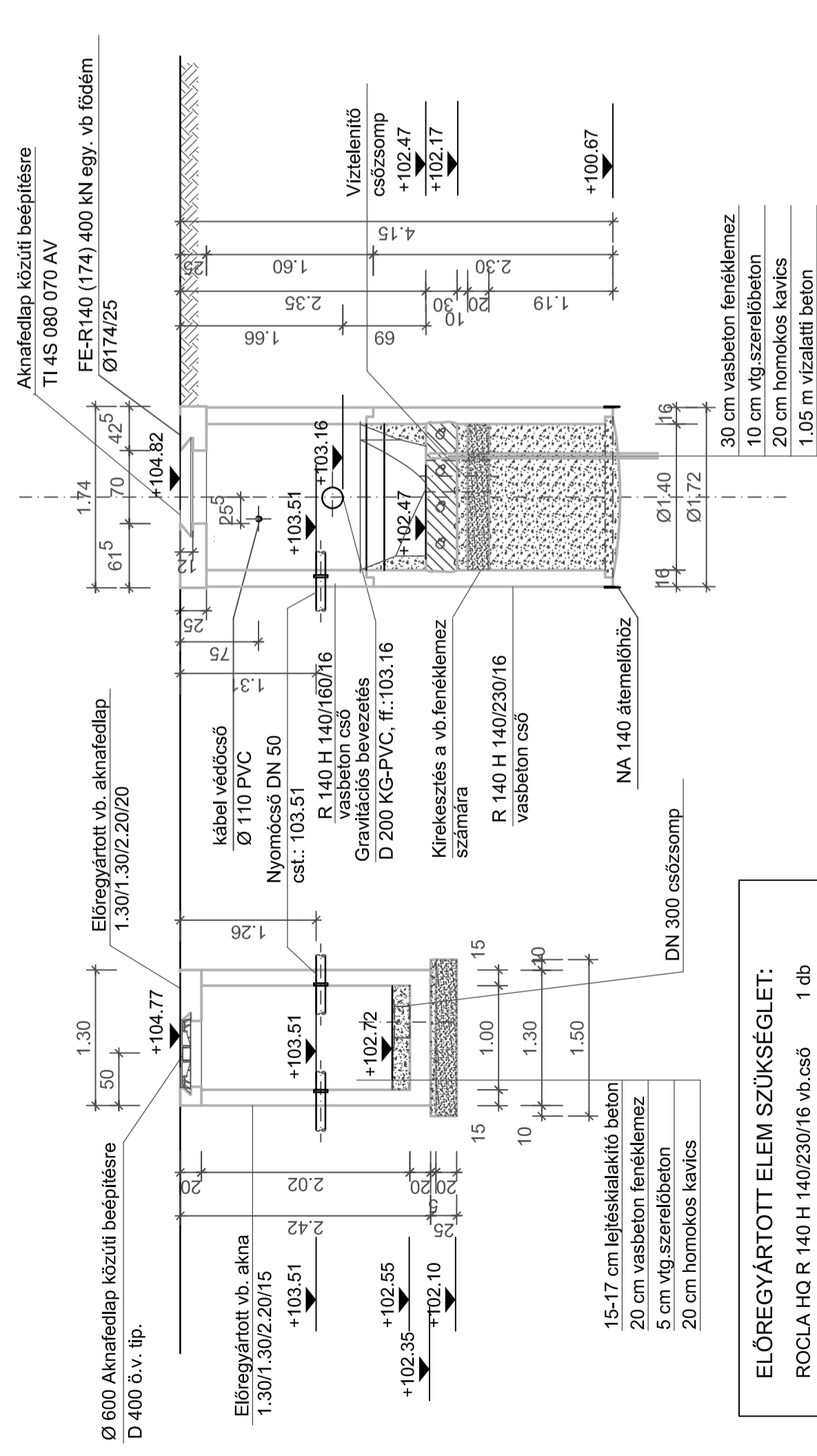


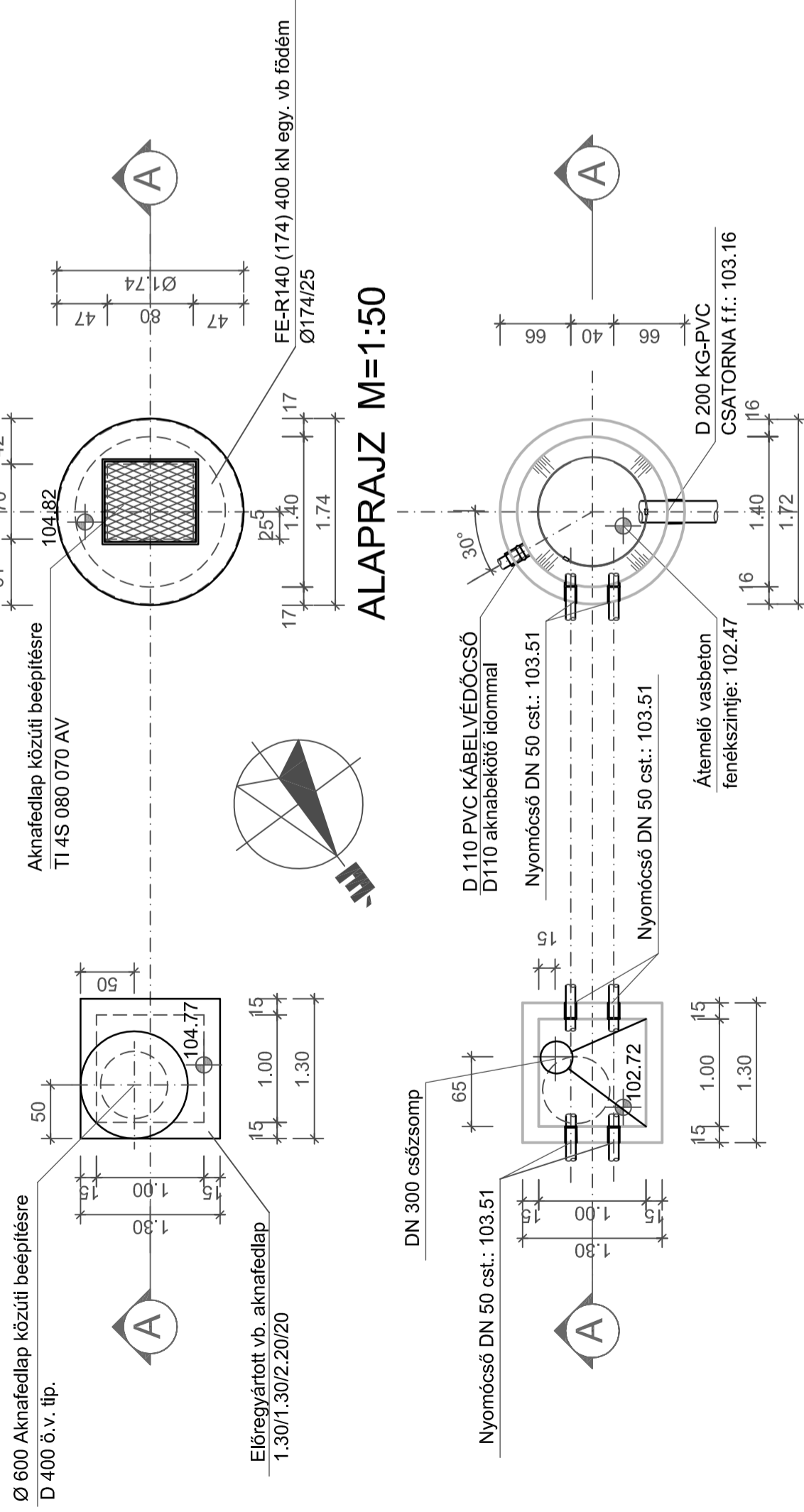
# A - A METSZET M=1:50



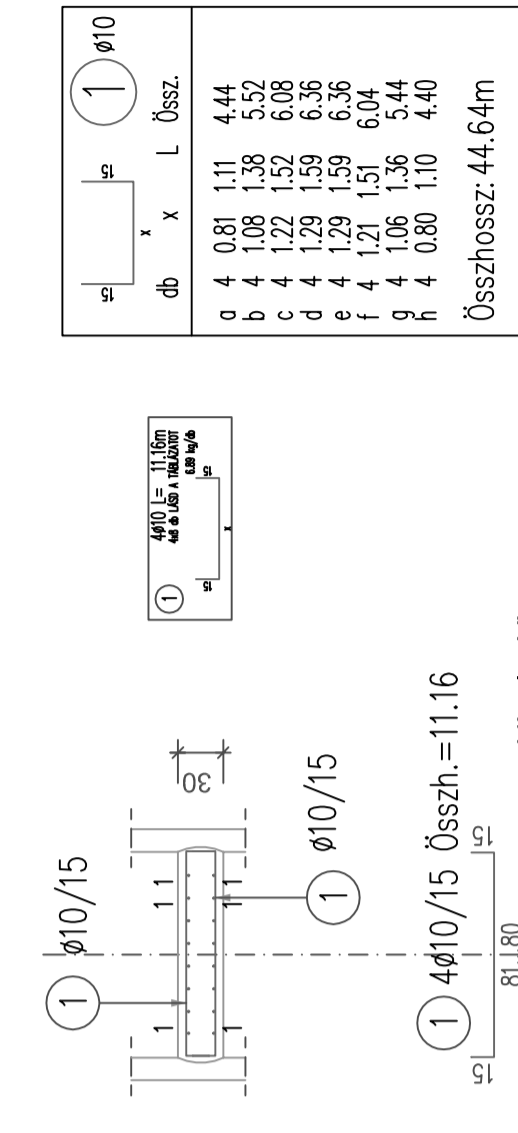
**ELŐREGYÁRTOTT ELEM SZÜKSÉGLET:**

ROCLA HQ R 140 H 140/230/16 vb.cső	1 db
ROCLA HQ R 140 H 140/160/16 vb. cső	1 db
ROCLA HQ FE-R140 (174) 150KN fedlap	1 db
Vágóél DN 140 átemelőhöz	1 db
SZEBETON egy.vb.akna 1.30/1.30/2.20/15	1 db
SZEBETON egy.vb. földm 1.30/1.30/20	1 db
Előregyártott szerkezetek összesen:	7 db

# FELÜLNÉZET M=1:50



# Alaplemez vasalása M=1:50



# ÁTMÉRŐ-TÖMEG ÖSSZESÍTÉS

jel	db	Ø	Hossz	Ø10
1	4	10	11.16	44.64
Összhossz				m: 44.64
Súly / Ø				kg/m: 0.617
Összsúly / Ø				kg: 27.54
Összsúly				kg: 27.54

## MEGJEGYZÉS:

- Anyagminőségek:  
beton C 35/45-XC4-XA3-XV3(H)-24-KK (szulfátálló) vasbeton alaplemez  
C 30/37XC4-XA1-XV2 (H)-24-F4 (KK) (szulfátálló) vízalatti beton  
-betontakarás: 40 mm.  
2. Betonacélminőség: B 500 B  
3. Lakatosszerkezetek acélminősége: KO 36 (1,4541)  
4. A betonozásra kerülő csőidomokot és lakatosipari szerkezeteket a betonozás megkezdése előtt kell a zsaluzatban elhelyezni.  
5. Az előregyártott és monolit szerkezetekbe kerülő csőidomokat vízszelvényekkel kell elhelyezni.  
6. Kapcsolatos terv: Gépész szerelési terv  
Az előregyártott elemek SW UMWELTECHNIK ROCLA HQ gyártmányok.

41F. jelű fúrás  
(2014. 01.)

1.30	barna köztörmelék homokos agyag
8.00	barna iszapos homokos kavics

**MEGVALÓSULÁSI TERV**  
Csepregi András

A megvalósulási terv a Dunakanyar Konzorcium (A-Híd Építő Zrt. és Pentak Kft.) által szolgáltatott adatok alapján készült.  
Főváros: Budapest

**TECHNO GEO**  
Dunakanyar Csatomázási Társulás  
2017 Pócsmező, Hunyadi utca 6.

**A-HÍD**  
Dunakanyar Konzorcium  
1138 Budapest, Karikás Folyás u. 20.

**TECHNO GEO**  
MÉRŐIRODA KFT.  
Kivitelezést készítette:  
Techno-GEO Mérőiroda Kft.  
1118 Budapest, Rákóczi utca 5.  
www.techno-geo.hu  
Tel.: 06-1-246-06-34

**BDL**  
BDL Környezetvédelmi Kft.  
1118 Budapest, Rákóczi utca 5.  
www.bdl.hu

**Nívó Quattro**  
Fővállalkozó, Ipari, Kereskedelmi és Szolgáltató Kft.  
Alapítva 1983.  
1131 Budapest, Dolmány u. 12.

**Szentendre szennyvízelvezetése**  
17. jelű beemelő és szerelvényekna építési terve

**1-13-57-7**  
Nyomvonalas létesítmények Megvalósulási terve  
Munkaszám: 1-13-57-7  
Tervező: Nívó Quattro  
Rajzszám: 13.1-MT-5-4-0  
Dátum: 2016.03  
Revízió: 0