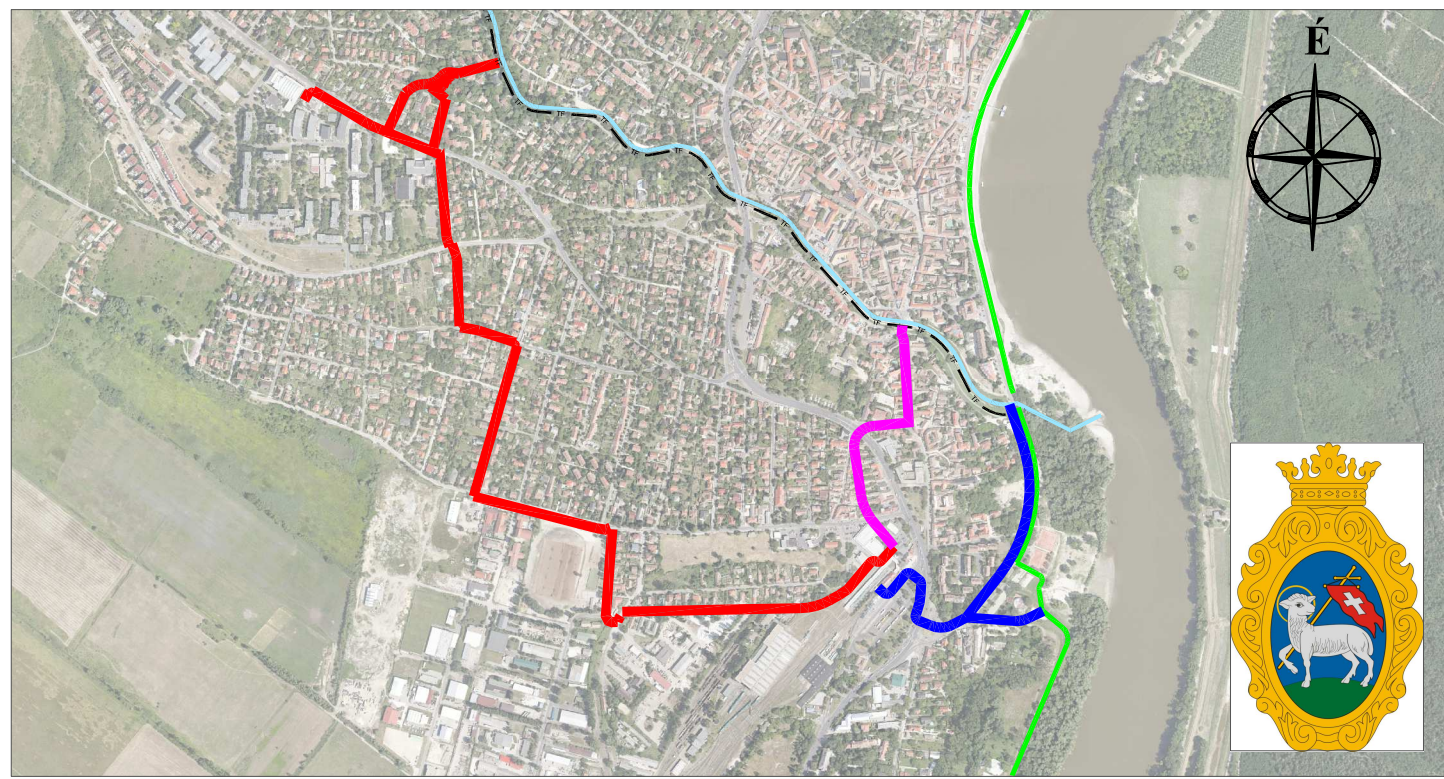


1. Barcsay Jenő Általános Iskola
2. Bimbó úti Tagóvoda
3. Óvoda Központ
4. Móróc Zsigmond Gimnázium
5. Szentendre Püspökmajor Lakótelepi Bölcsőde
6. Petzelt József Szakközépiskola és Szakiskola
7. Pest Megyei Pedagógiai Szakszolgálat Szentendrei Tagintézménye
8. Szentendrei Református Óvoda
9. Püspökmajor ltp. Tagóvoda
10. Tóth István Közösségi Ház
11. Római Kötár
12. BKV Tömegközlekedési Múzeum
13. Brekeke Galéria
14. Kósa Reneszánsz Kerámia Stúdió
15. Kossuth Galéria
16. Polgárőrség Szentendre
17. Szentendrei Rendőrkapitányság
18. Szentendrei Járási Földhivatal
19. Városi Szolgáltató Zrt.
20. Szentendre 1 posta
21. Városi Sporttelep
22. V8 Uszoda és Szabadidőközpont
22. Pózsarevacska Templom
23. Evangélikus templom

szabályozási terv szerint:
- útkorrekció
- épületbontás



JELMAGYARÁZAT

Vonaltípusok	Szimbólumok
EuroVelo 6	A kerékpárosok számára veszélyes közúti keresztezés
TF BD Bükös-patak-Dunapart ág	Javasolt / ténylegi forgalomtechnikai beavatkozás
Kerékpárút	Tervezési határ
Gyalog-és kerékpárút	Műszaki szakaszhatár
Kisforgalmú úton vezetett nyomvonal	Fényképfelvétel és keresztszelvény helye
Forgalmasabb úton vezetett nyomvonal	Jelzőlámpás csomópont
Kiépítendő lakóutcán vezetett nyomvonal	Folytatólagos szakasz
Országos közút	Oktatási központ (pl. óvoda, iskola)
NATURA2000 terület határa	Művelődési központ (pl. színház, könyvtár)
Színkódok	Igazgatási központ (pl. hivatal, bíróság)
Meglévő úton vezetett nyomvonal	Sportpálya, uszoda
Meglévő úton vezetett nyomvonal a burkolat felújításával / cseréjével / átépítésével	Templom
Meglévő úton vezetett nyomvonal az útpálya kiszélesítésével	Egészségügyi központ
Új útpályán vezetett nyomvonal	Kereskedelmi központ
Vizsgált alternatív nyomvonal	

TANDEM MÉRNÖIRODA KFT.		 ISO 9001:2001 503/0919(1)-850(1)	
Iroda: 1033 Bp., Polgár u. 12. Postacím: 1300 Pf.: 4 Tel.: [1] 368-8343; [1] 368-9063; Fax: [1] 453-2449 e-mail: pej.kalman@tandemkft.hu web: www.tandemkft.hu		Dátum: 2016. február	
Megbízó: Szentendre Város Önkormányzata (2000 Szentendre, Városház tér 3.)	Munkaszám: 848/2016.	Rajzszám: T-1.	
Megbízás tárgya: Szentendre, Bükös-patak HÉV állomás közötti kerékpáros útvonal tanulmányterve	Méretarány: M=1:2.500	Kiadva: 2016. február	
Részmuvelet, rajz megnevezés: ÁTNÉZÉI HELYSZÍNRAJZ			
Felelős tervező: Pej Kálmán KE-K/01-5207	Tervező: Cservák Csaba építőmérnök	Tervező: Oszváth György KE-K/13-11403	Belső ellenőr: Oszváth György KE-K/13-11403