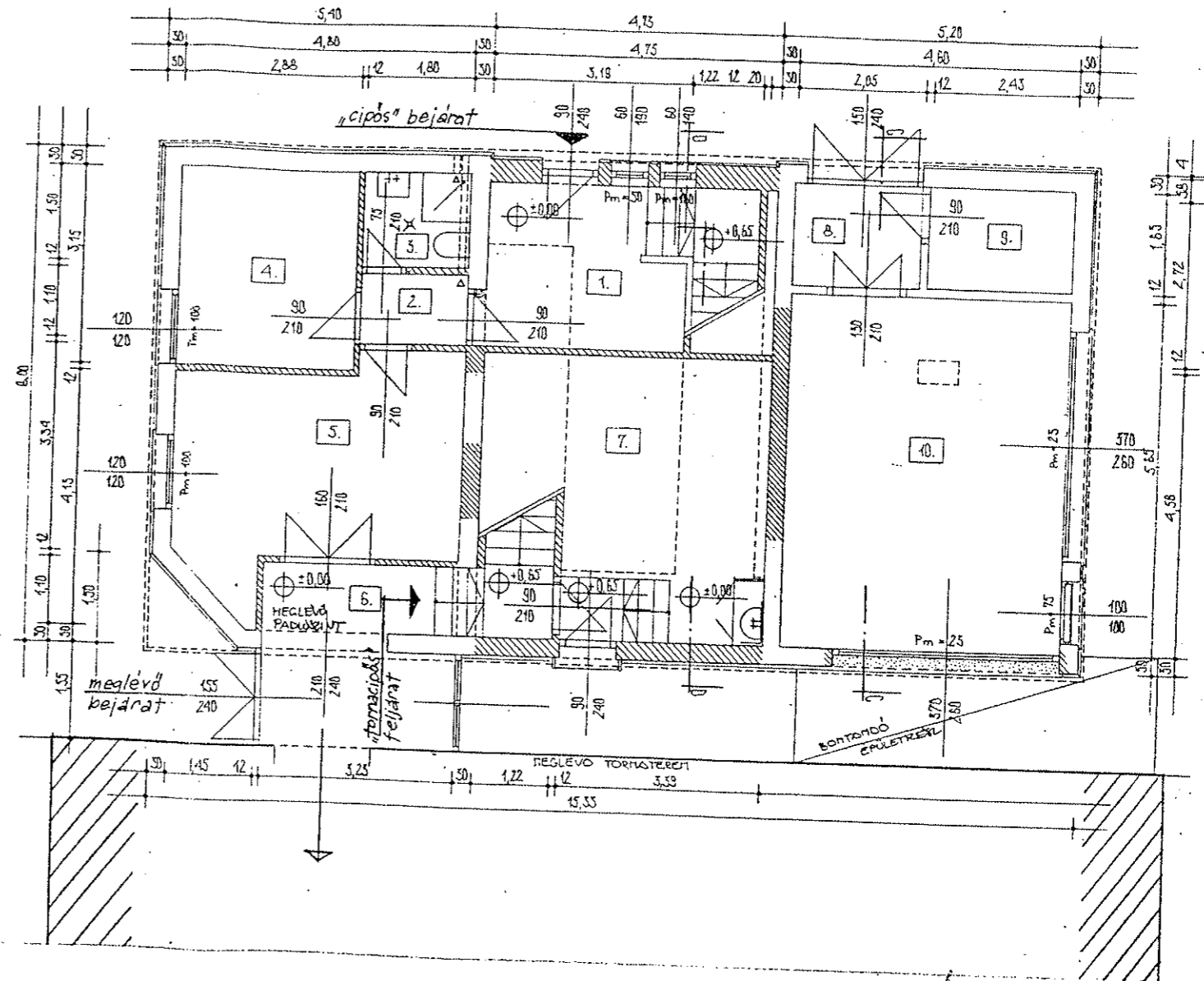


- Földszint helyiségei**
1. előtér mettlachi 7,98 m<sup>2</sup>
  2. közlekedő mettlachi 1,38 m<sup>2</sup>
  3. tanári fürdőszoba mettlechi  
beép.ber: WC, mosdó, zuhany 2,7 m<sup>2</sup>
  4. tornatanári szoba mettlachi 9,07 m<sup>2</sup>
  5. tornaszertár mettlachi 15,18 m<sup>2</sup>
  6. közlekedő mettlachi 3,19 m<sup>2</sup>
  7. raktár mettlachi 20,09 m<sup>2</sup>  
beép.ber: takarítószerszegr.,  
hideg-melegvízes falikút
  8. előtér /meglévő/ 3,34 m<sup>2</sup>
  9. raktár, /meglévő/ 3,96 m<sup>2</sup>  
(elektromos kapcs.helye)
  10. kazánház /meglévő/ 26 m<sup>2</sup>

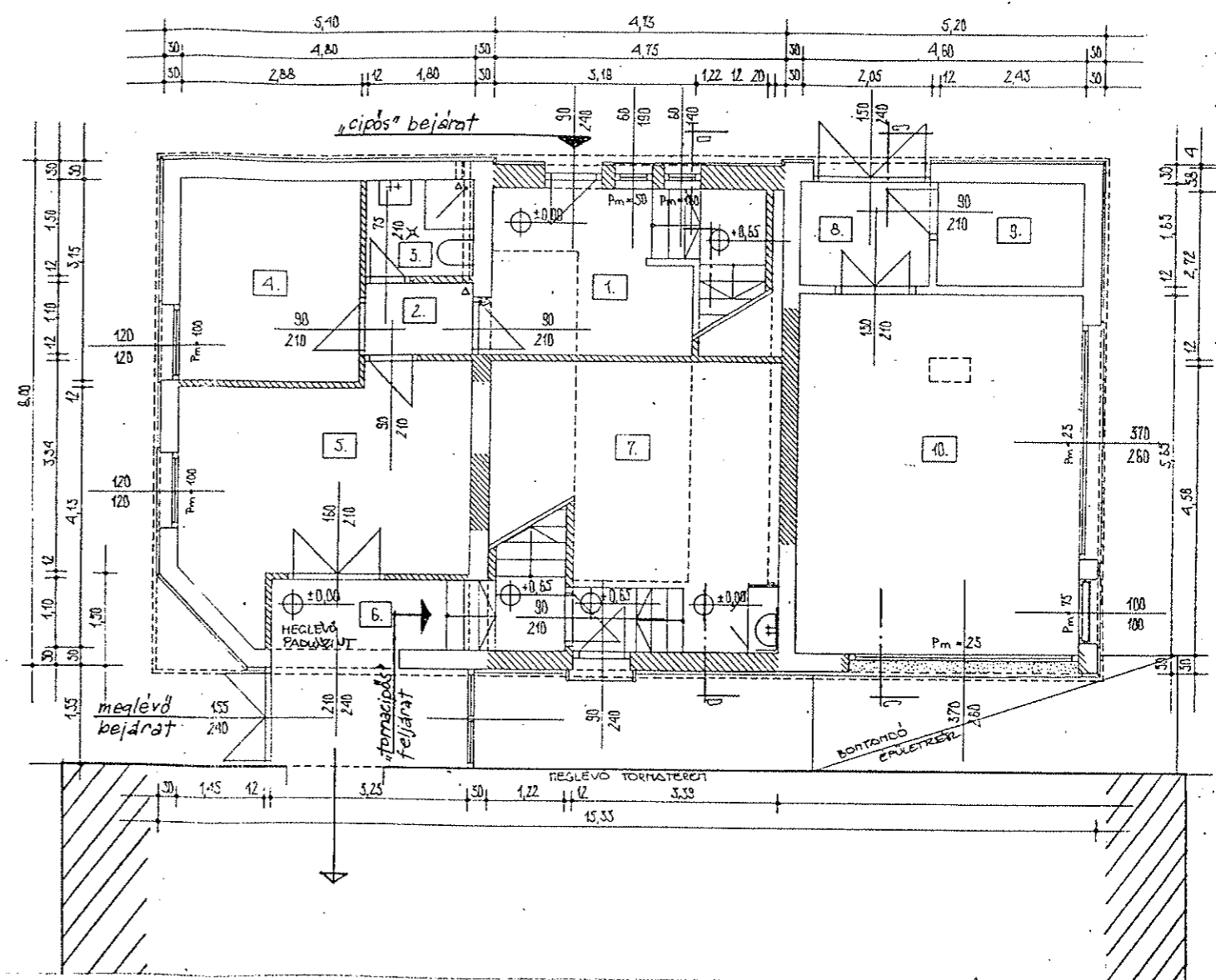


903/1996 st. egy,  
*Allen Miller*  
 96.03.05

SZÜROMI ÉPÍTÉSZ IRODA SZTE. PAPIKABÍRO 11.  
 Izbégi Általános Iskola bővítése  
 ENGEDÉLYEZÉSI TERV 1996.I.15.  
 öltözőépület  
 FÖLDSZINTI ALAPRAJZ  
 Száva Pál  
 Szuromi Imre

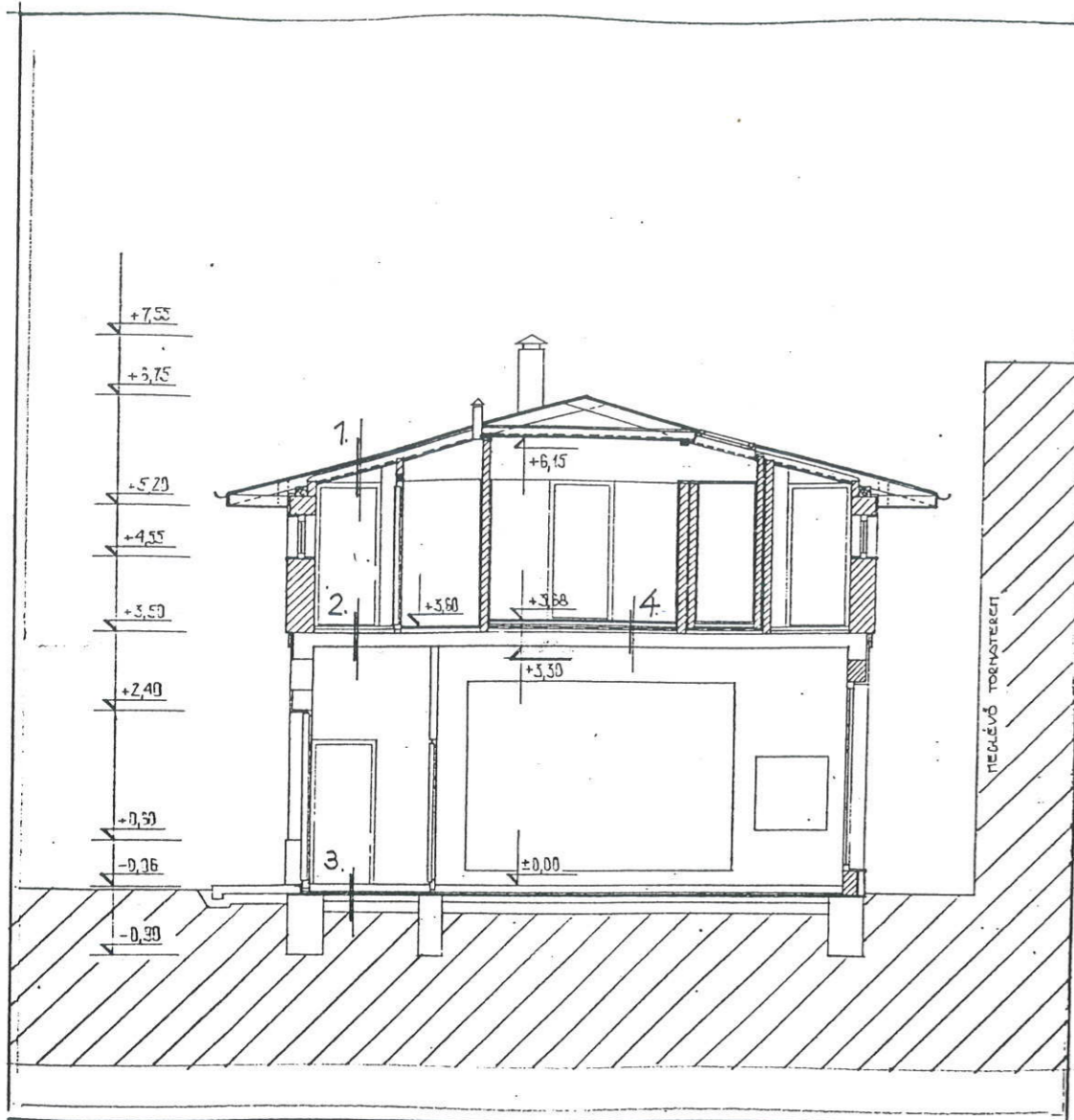
12.  
 M=1:100

- Földszint helyiségei**
- |   |                      |
|---|----------------------|
| 1. előtér<br>mettlachi  | 7,98 m <sup>2</sup>  |
| 2. közlekedő<br>mettlachi   | 1,38 m <sup>2</sup>  |
| 3. tanári fürdőszoba<br>mettlechi<br>beép.ber: WC,mosdó<br>zuhany                     | 2,7 m <sup>2</sup>   |
| 4. tornatanári szoba<br>mettlachi   | 9,07 m <sup>2</sup>  |
| 5. tornaszertár<br>mettlachi  | 15,18 m <sup>2</sup> |
| 6. közlekedő<br>mettlachi   | 3,19 m <sup>2</sup>  |
| 7. raktár<br>mettlachi<br>beép.ber: takarítószerszegr.<br>hideg-melegvízes<br>falikút | 20,09 m <sup>2</sup> |
| 8. előtér /meglévő/   | 3,34 m <sup>2</sup>  |
| 9. raktár, /meglévő/ (elektromos kapcs.helye)   | 3,96 m <sup>2</sup>  |
| 10. kazánház /meglévő/  | 26 m <sup>2</sup>    |

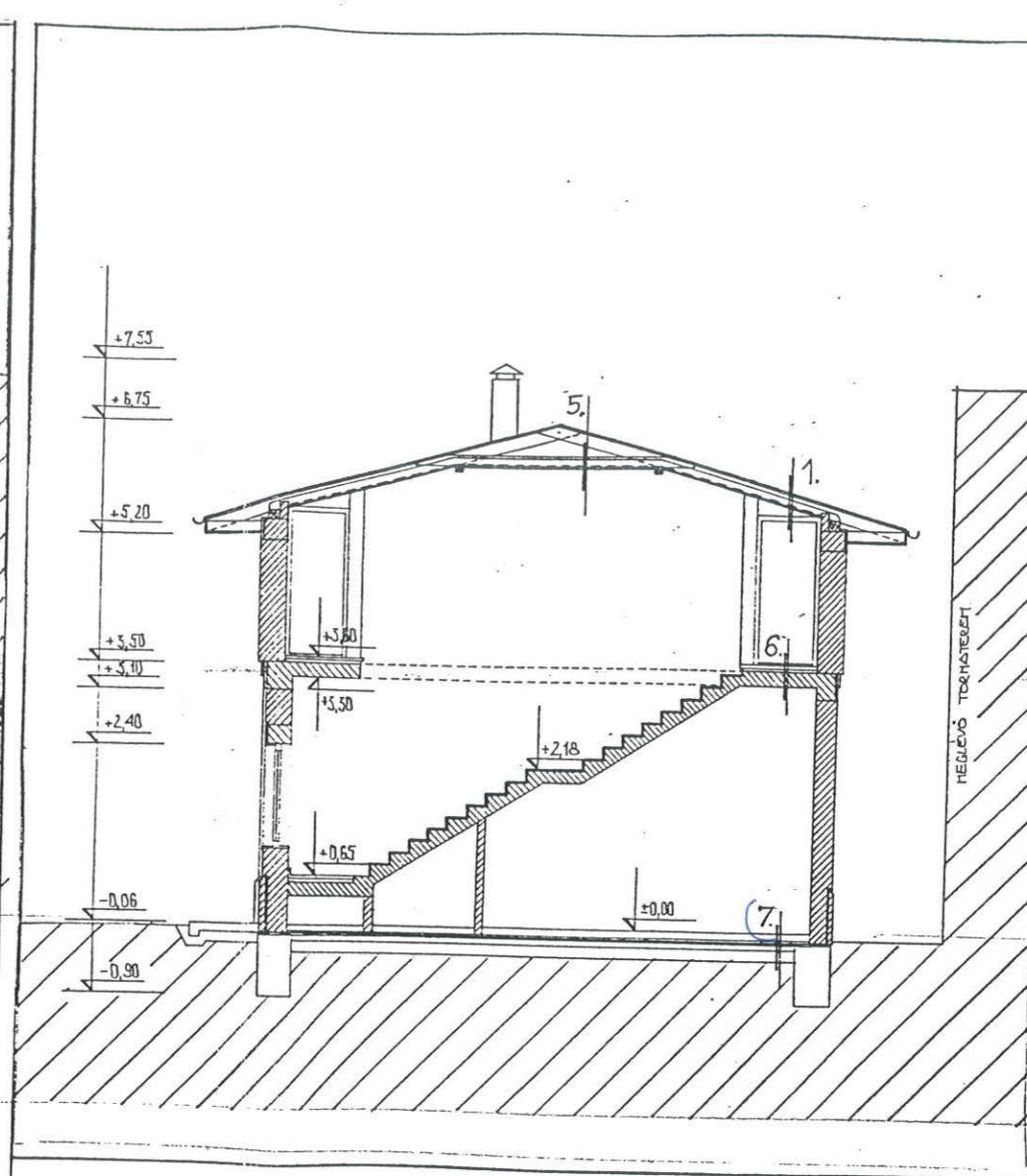


903/1996 sz. egy,  
*Almó Önk.*  
 96.03.05

SZUROMI ÉPÍTÉSZ IRODA SZTE. PAPIKABIRO 11.  
 Izbégi Általános Iskola bővítése  
 ENGEDÉLYEZÉSI TERV 1996.I.15.  
 öltözőépület  
 FÖLDSZINTI ALAPRAJZ  
 Száva Pál Szuromi Imre  
 12.  
 M=1:100



C-C METSZET



D-D METSZET

Rétegek

- |     |                            |        |
|-----|----------------------------|--------|
| 1.1 | rtg bitumenes zsindely     |        |
|     | 1 rtg bitumenes lemez      |        |
|     | deszkázat                  | 2 cm   |
|     | 15 cm szaruzat között      |        |
|     | átszellőző légrés          | 5 cm   |
|     | kőzetgyapot                | 10 cm  |
|     | 1 rtg PE fólia             |        |
|     | nútolt deszkázat           | 2 cm   |
| 2.  | mettlachilap+ágyazat       | 4 cm   |
|     | felbeton                   | 6 cm   |
|     | meglévő vb födém           | 19 cm  |
|     | vakolat                    | 1,5 cm |
| 3.  | megmeradó rétegrend        |        |
| 4.  | mettlachilap+ágyazat       | 3 cm   |
|     | szűrőbeton                 | 5-8 cm |
|     | homokterítés               | 2 cm   |
|     | 3 rtg bit.lemez használata |        |
|     | víz elleni szig.           |        |
|     | lejtésképző beton          | 0-4 cm |
|     | meglévő vb födém           | 19 cm  |
|     | vakolat                    | 1,5 cm |
| 5.  | kötőgerenda                | 15 cm  |
|     | kőzetgyapot                | 10 cm  |
|     | 1 rtg PE fólia             |        |
|     | nútolt deszkaborítás       | 2 cm   |
| 6.  | mettlachilap+ágyazat       | 4 cm   |
|     | felbeton                   | 6 cm   |
|     | monolit vb lemez           | 20 cm  |
|     | vakolat                    | 1,5 cm |
| 7.  | saját lében simított       |        |
|     | beton                      | 8 cm   |
|     | homokterítés               | 2 cm   |
|     | 2 rtg bit.lemez talajned-  |        |
|     | vesség elleni szig.        |        |
|     | aljzatbeton                | 8 cm   |
|     | kavicságyazat              | 15 cm  |
|     | termett talaj              |        |

903/1996 sz. egy.  
*Szuromi Imre*  
 96.08.05

SZUROMI ÉPÍTÉSZ IRODA SZTE. PAPRIKABÍRÓ II.

Izbégi Általános Iskola bővítése

ENGEDÉLYEZÉSI TERV 1996.I.15.

öltözőépület

METSZETEK: CC, DD,

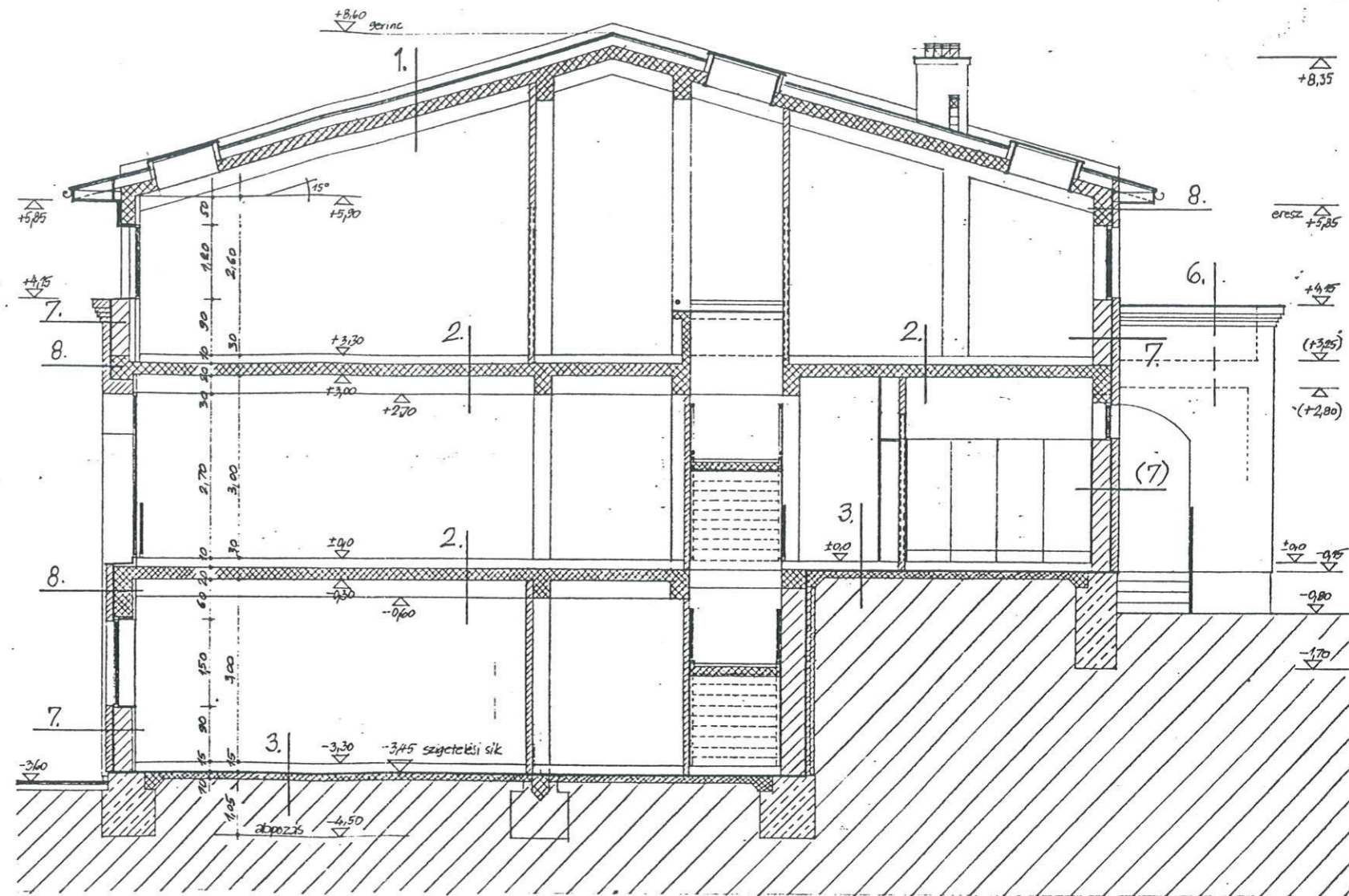
14.  
 M=1:100

Száva Pál

Szuromi Imre

### Rétegek

1. bitumenes zsindelyfedés deszkázat ellenléc, szellőztetett légrés fólia szarufák között: szellőz- tetett légrés, kőzetgyapot vasbeton lemez	1" 3 cm 12 cm 20 cm
2. hézagmentes műa. padló kiegényítő réteggel védőbeton technológiai fólia lépésálló kőzetgyapot vasbeton födém	2 cm 6 cm 2 cm 20 cm
3. hézagmentes műa. padló kiegényítő réteggel védőbeton techn. fólia lépésálló kőzetgyapot homokterítés 2 rtg heg. AQUABIT szig. vasalt aljzatbeton kavicságy	2 cm 6 cm 4 cm 2 cm 1 cm 10 cm 5 cm
4. bitumenes zsindelyfedés deszkázat gyalult látszó faszerk.	1"
5. helyszini műkő felbeton-mag vasalt aljzatbeton kavicságy	1,5 cm 6 cm 10 cm 5 cm
6. fagyálló, mázas lapburk. ágyazaton védőbeton GRABODACH F/2 PVC szig. lemez, expandált poliszti- rol hab párázáró-szellőztetve golyónyomott alu-lemez vasbeton lemez	4 cm 6 cm 10-14 cm 20 cm
7. téglaburkolat habarcs POROTON téglá hőszigetelő vakolat	12 cm 2 cm 30 cm 2 cm
8. téglaburkolat habarcs vasbeton szerkezet AUSTROTHERM hőszig.	12 cm 2 cm 4 cm
9. deszkaburkolat AUSTROTHERM hőszig tégla fal vagy vb szerkezet AUSTROTHERM hőszig	2 cm 25 cm 4 cm



Kitűzés: ±0,0 = 130,80

903/1996 sz. ev.

*[Handwritten signature]*

96.02.05

SZÜROMI ÉPÍTÉSZ IRODA SZTE. PAPRIKABÍRÓ 11.

Izbégi Általános Iskola bővítése

ENGEDÉLYEZÉSI TERV

1996.I.15:

tantermi szárny

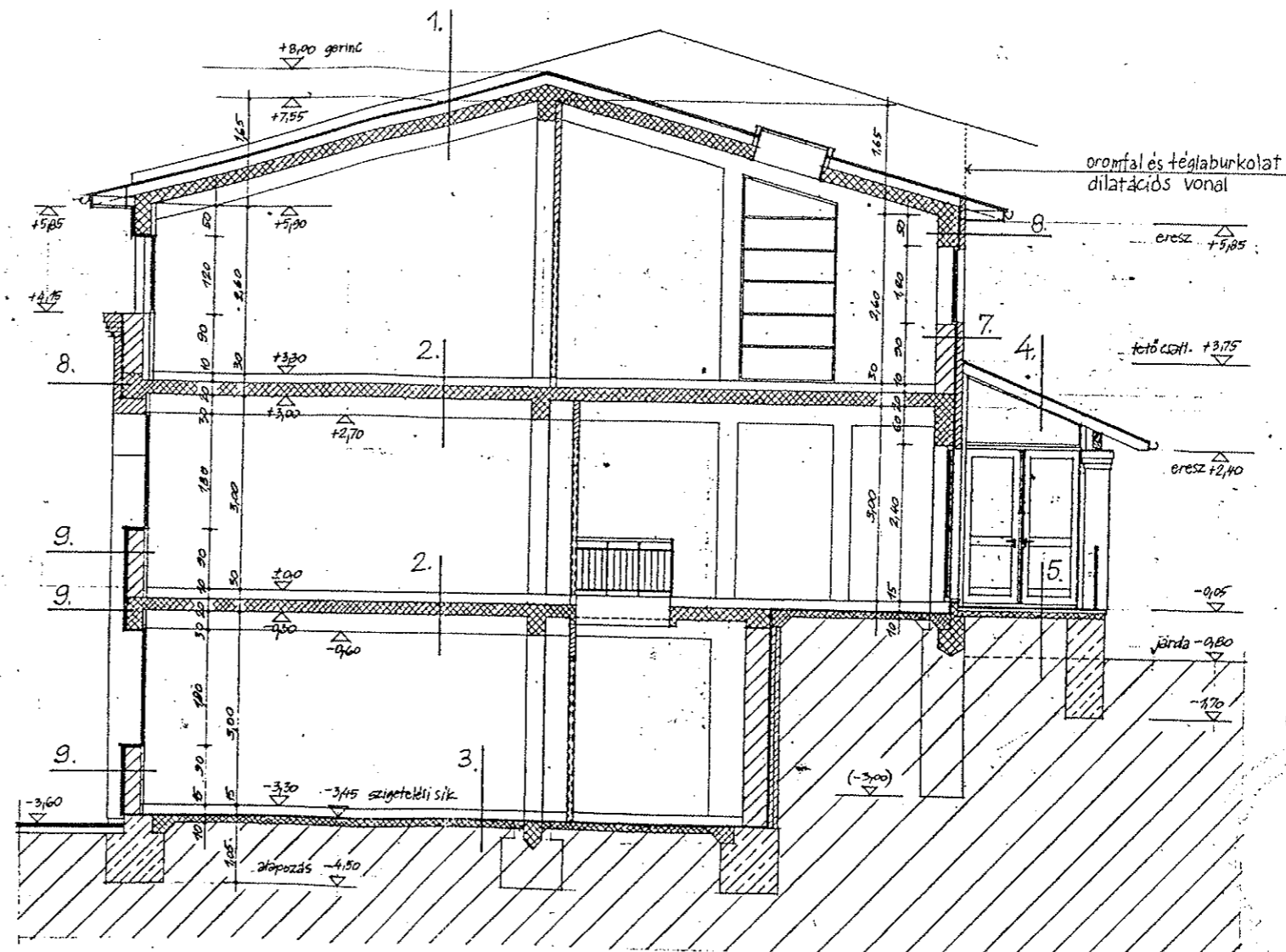
6.

*[Handwritten signature]* AA METSZET

M=1:100

Száva Pál

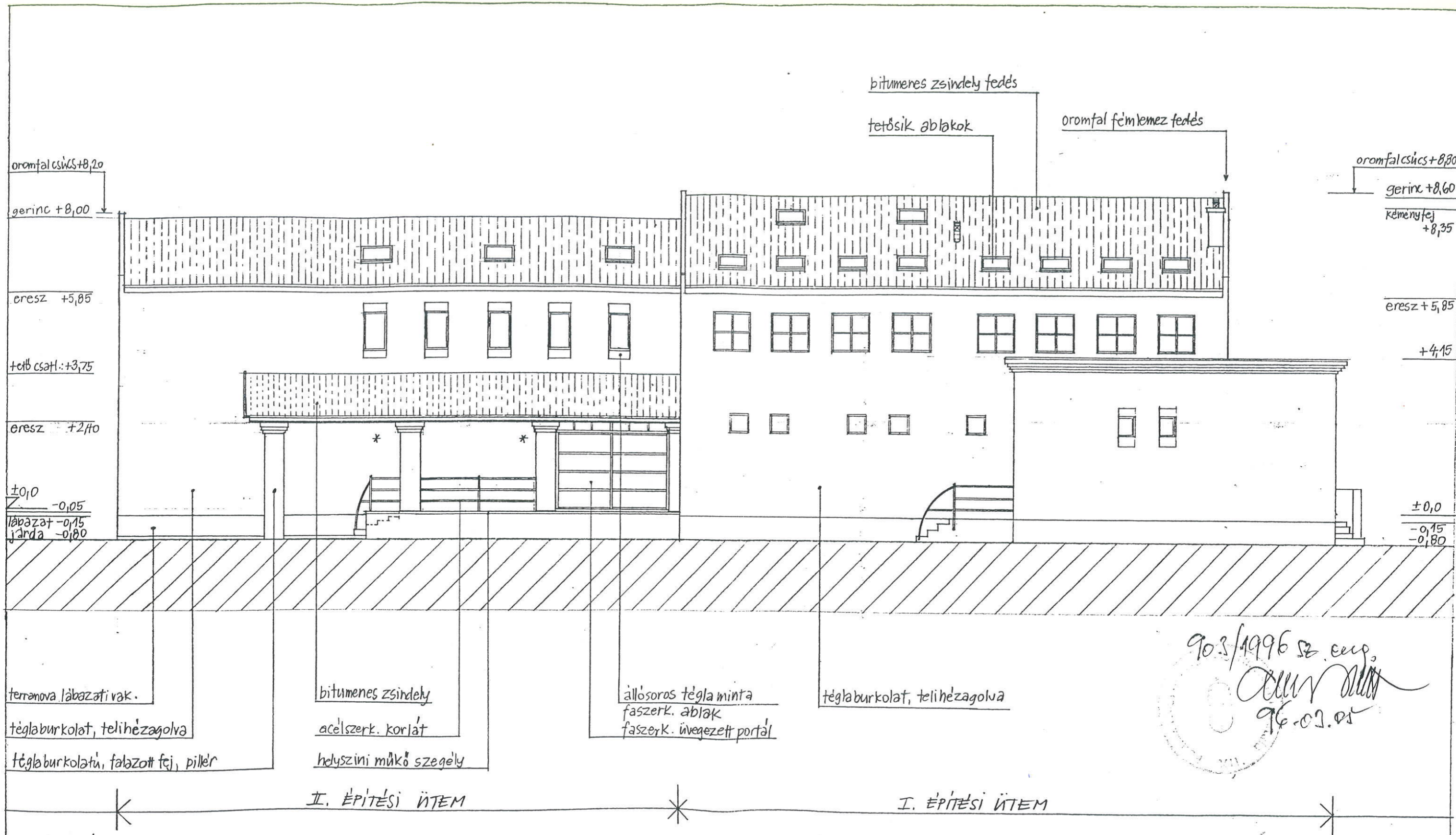
*[Handwritten signature]* Szüromi Imre



903/1996 sz. egy.  
*[Signature]*  
 96.03.05

kitűzés: ± 0,0 = 130,80  
 RÉTEGTERV az A-A metszeten! 6.sz.

SZÜROMI ÉPÍTÉSZ IRODA SZTE. PAPRIKABÍRÓ II.  
 Izbégi Általános Iskola bővítése  
 ENGEDÉLYEZÉSI TERV 1996.I.15.  
 tantermi szárny  
 Száva Pál BB metszet Szüromi Imre  
 7.  
 M=1:100



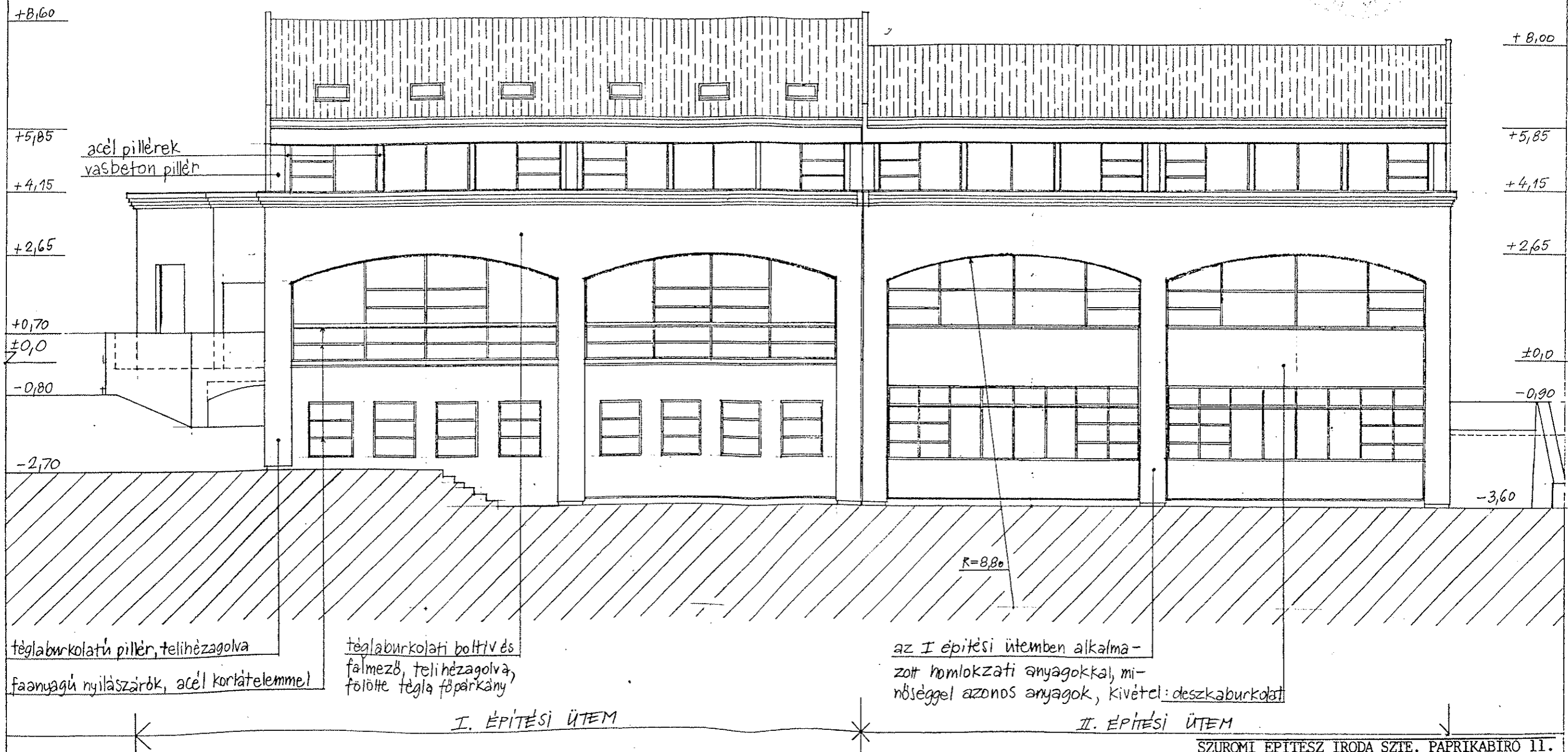
903/1996 sz. eur.  
 Száva Pál  
 96.03.01

**MEGJEGYZÉS:**

A \*-gal jelölt mezőkben, háttérben és árnyékokban lévő ívegezett, faszerkezettű portálok a jobb érthetőség végett nincsenek ábrázolva (lásd alaprajz és metszet)

SZUROMI ÉPÍTÉSZ IRODA SZTE. PAPRIKABÍRÓ 11.  
 Izbégi Általános Iskola bővítése  
 ENGEDÉLYEZÉSI TERV 1996.I.15.  
 tantermi szárny 8.  
 ÉK-I BEJÁRATI HOMLOKZAT M=1:100  
 Száva Pál Szuromi Imre

903/1996 sz. egy.  
 96.03.05



acél pillérek  
 vasbeton pillér

téglaburkolatú pillér, teli hézagolva  
 faanyagú nyílászárók, acél korbátelemmel

téglaburkolati boltív és  
 falmező, teli hézagolva,  
 fölötte téglafőpárkány

az I építési ütemben alkalmazott homlokzati anyagokkal, minőséggel azonos anyagok, kivétel: deszka burkolat

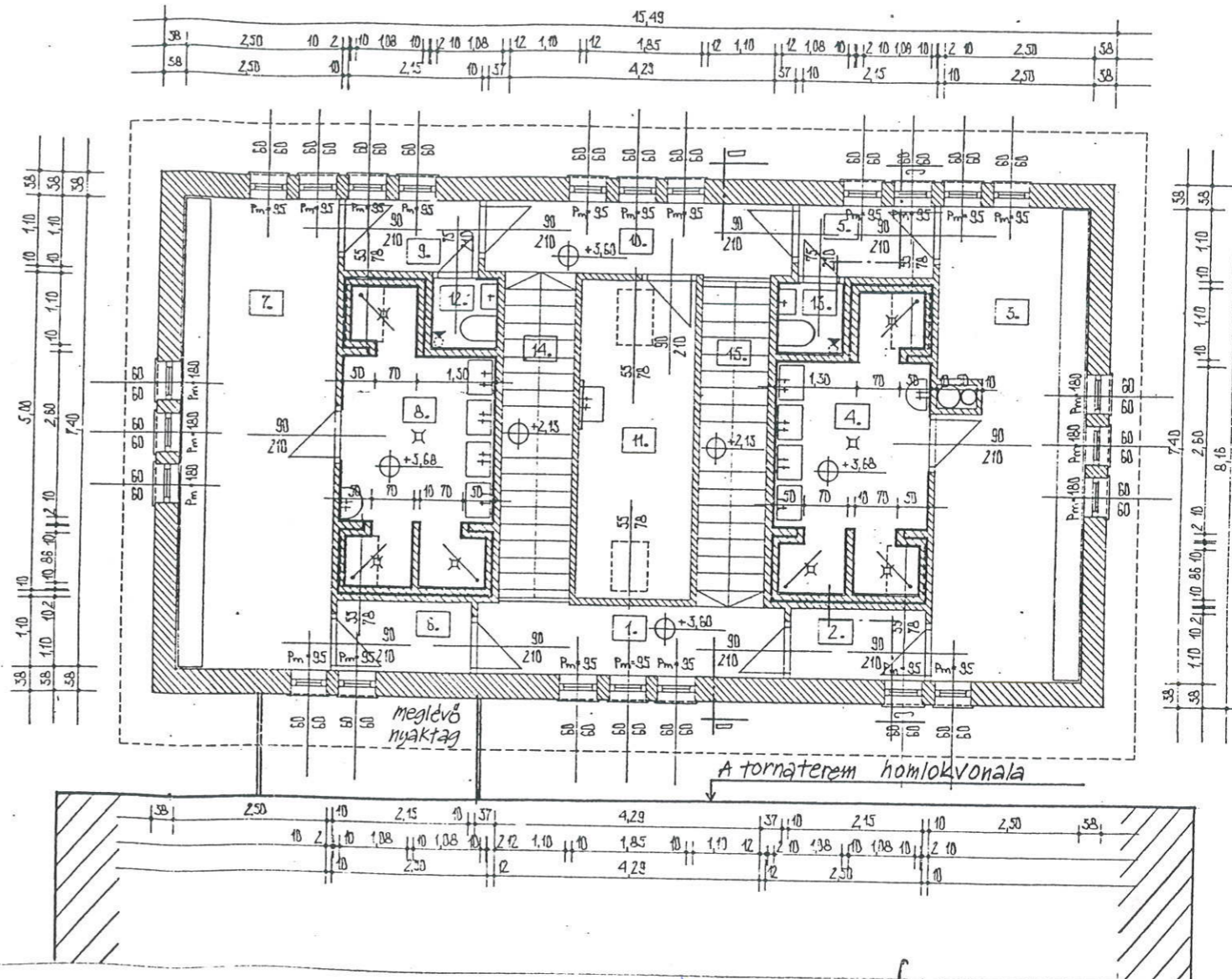
I. ÉPÍTÉSI ÜTEM

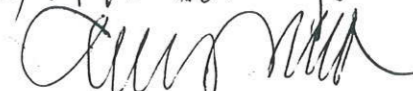
II. ÉPÍTÉSI ÜTEM

SZURÓMI ÉPÍTÉSZ IRODA SZTE. PAPRIKABÍRÓ 11.  
 Izbégi Általános Iskola bővítése  
 ENGEDÉLYEZÉSI TERV 1996.I.15.  
 tantermi szárny  
 DNY-I, UDVARI HOMLOKZAT  
 Száva Pál Szurómi Imre  
 9.  
 M=1:100

**Emelet helyiségei**

1. utcai cipős folyosó 5,53 m<sup>2</sup>  
mettlachi
2. előtér 2,36 m<sup>2</sup>  
mettlachi
3. öltöző 18,5 m<sup>2</sup>  
mettlachi  
beép.ber: 7,4 m öltözőpad  
+ fogas
4. fürdő, mosdó 9,75 m<sup>2</sup>  
mettlachi  
beép.ber: padlóösszefolyó  
3 db zuhany  
4 db mosdó  
1 db falikút
5. előtér 2,36 m<sup>2</sup>  
mettlachi
6. előtér 2,36 m<sup>2</sup>  
mettlachi
7. öltöző 18,5 m<sup>2</sup>  
mettlachi  
beép.ber: 7,4 m öltözőpad  
+ fogas
8. fürdő, mosdó 9,75 m<sup>2</sup>  
mettlachi  
beép.ber: padlóösszefolyó  
3 db zuhany  
4 db mosdó  
1 db falikút
9. előtér 2,36 m<sup>2</sup>  
mettlachi
10. tornacipős folyosó 5,53 m<sup>2</sup>  
mettlachi
11. orvosi szoba 9,25 m<sup>2</sup>  
mettlachi  
beép.ber: hideg-meleg vizes  
mosdó
12. WC 1,19 m<sup>2</sup>  
mettlachi  
beép.ber: WC, kézmosó
13. WC 1,19 m<sup>2</sup>  
mettlachi  
beép.ber: WC, kézmosó
14. lépcső 7,81 m<sup>2</sup>  
helyszini műkő
15. lépcső 7,81 m<sup>2</sup>  
helyszini műkő



909/1996 sz. egy.  
  
 96.03.05

SZUROMI ÉPÍTÉSZ IRODA SZTE. PAPIKABÍRÓ II.

Izbégi Általános Iskola bővítése

ENGEDÉLYEZÉSI TERV

1996.I.15.

öltözőépület

EMELETI ALAPRAJZ

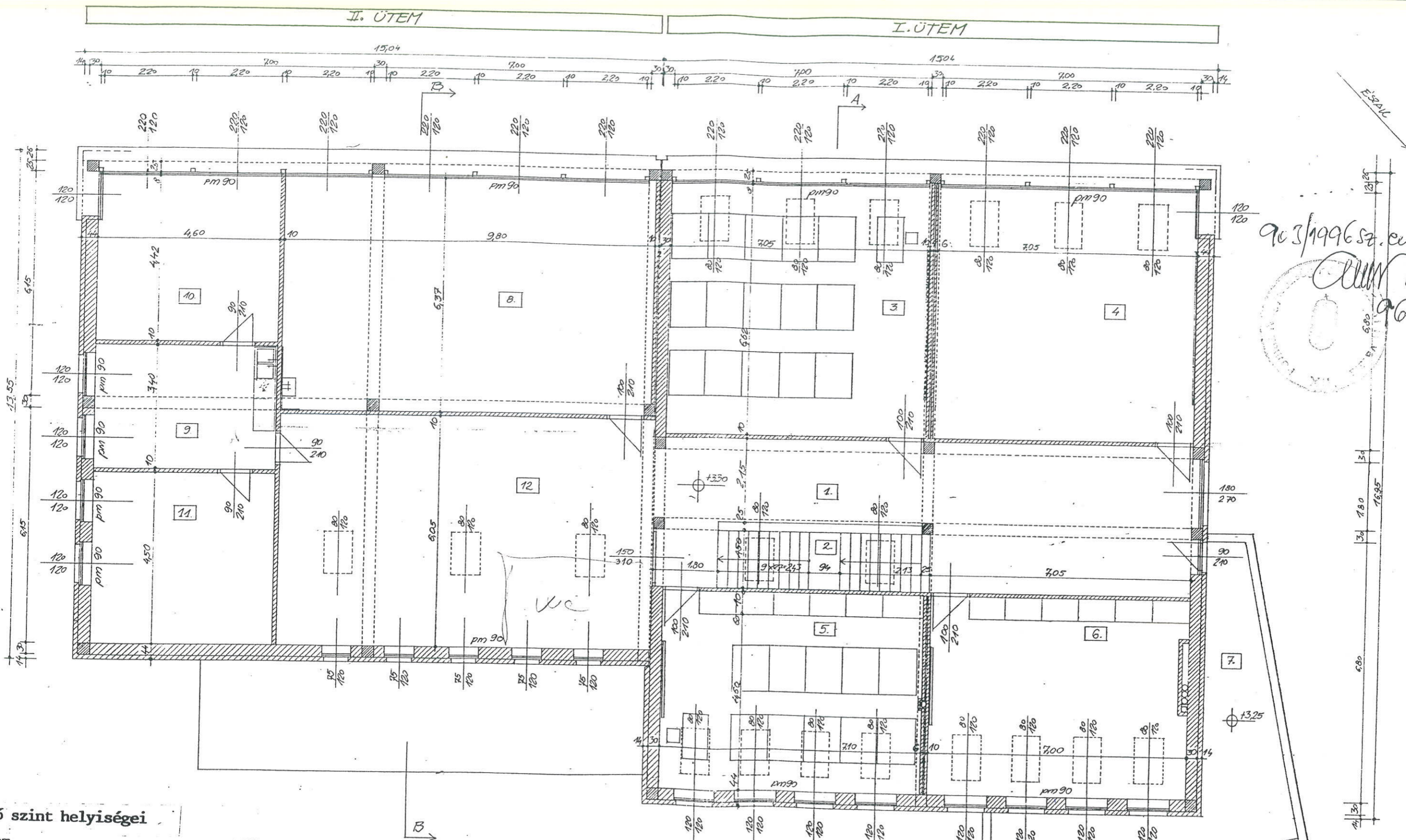
13.

M=1:100

Száva Pál

Szurovi Imre





903/1996 sz. egy,  
 96.03.06

**Felső szint helyiségei**

I. Ütem	
szibongó műa. padló	46,58
lépcső helyszini műkő	8,7 m <sup>2</sup>
tanterem műa. padló beép.ber:iskolai falitábla	46,67 m <sup>2</sup>
tanterem műa. padló beép.ber:iskolai falitábla	46,67 m <sup>2</sup>
<b>Összesen</b>	<b>248,46 m<sup>2</sup></b>

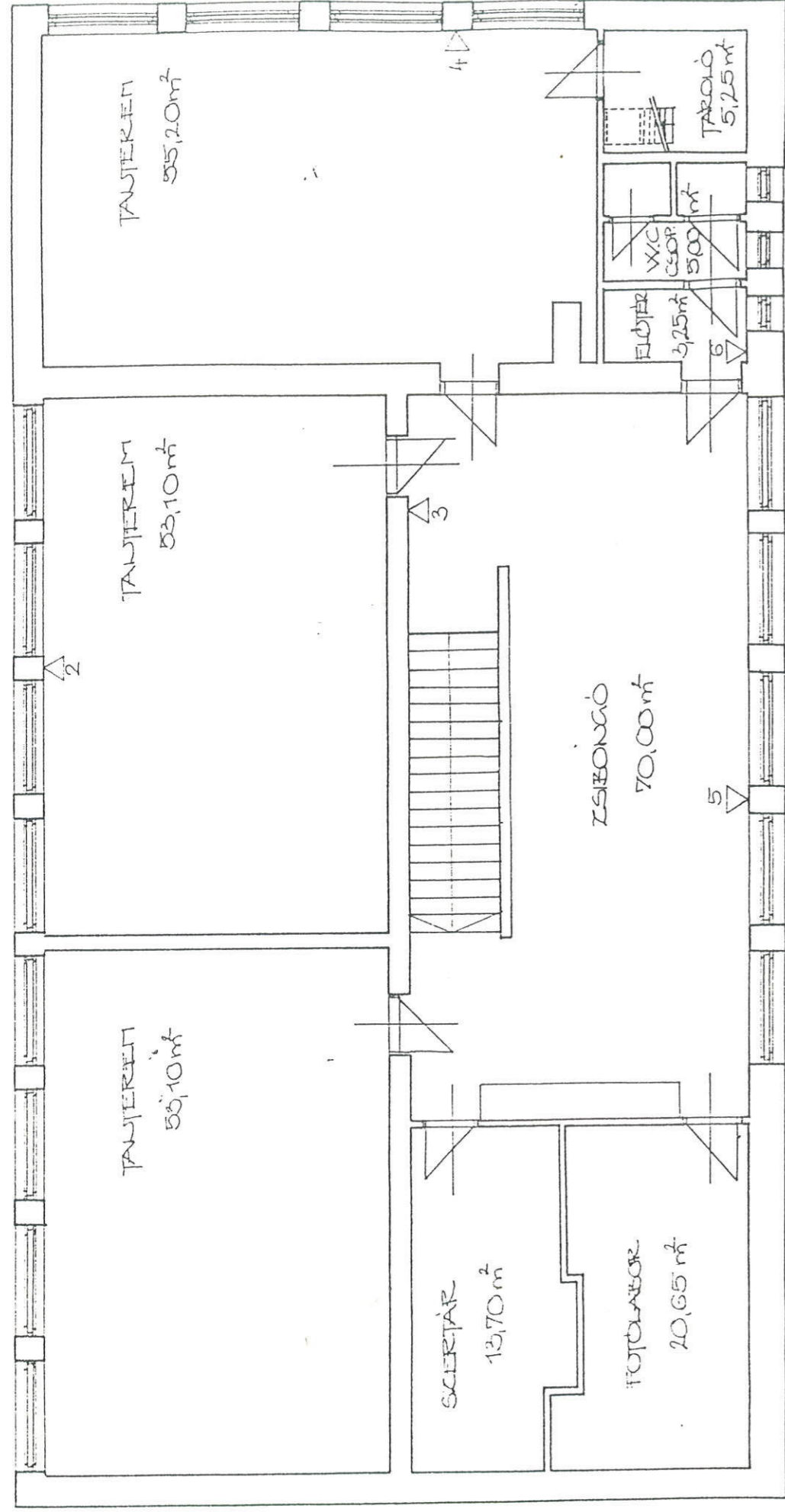
  

5.csoport terem műa.padró beép.ber:iskolai falitábla beépített szekr.	33,3+3,62 m <sup>2</sup>
6.csoport terem műa. padló beép.ber:iskolai falitábla beép.szekrény	36,40 m <sup>2</sup>
7.terasz fagyálló kerámialap	26,52 m <sup>2</sup>

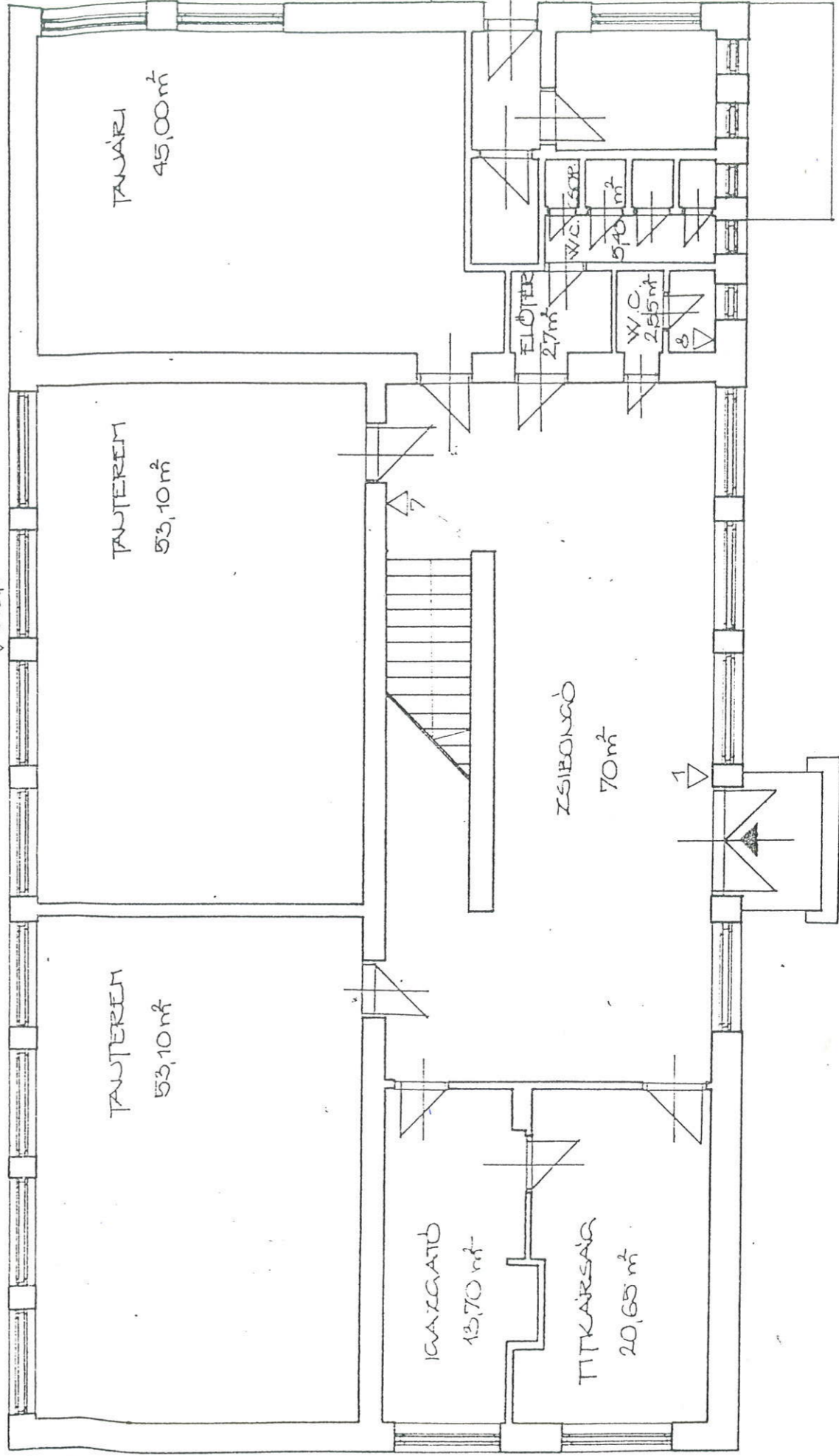
II. Ütem	
8.tanestületi szoba műa. padló beép.ber:hideg-meleg vizes mosdó	62,43 m <sup>2</sup>
9.iroda műa. padló beép.ber:kétmedencés mosogató háztartási hűtőszekr.	15,64 m <sup>2</sup>
10.iroda műa. padló	20,33 m <sup>2</sup>
11.iroda műa. padló	20,7 m <sup>2</sup>
12.könyvtár-társalgó műa. padló	59,29 m <sup>2</sup>
<b>Összesen</b>	<b>178,39 m<sup>2</sup></b>

SZUROMI ÉPÍTÉSZ IRODA SZTE. PAPRIKABÍRO II.  
 Izbégi Általános Iskola bővítése  
**ENGEDÉLYEZÉSI TERV** 1996.I.15.  
 tantermi szárny  
**FELSŐ SZINT ALAPRAJZA** M=1:100  
 Száva Pál Szuromi Imre

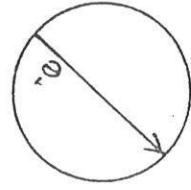
EMELET



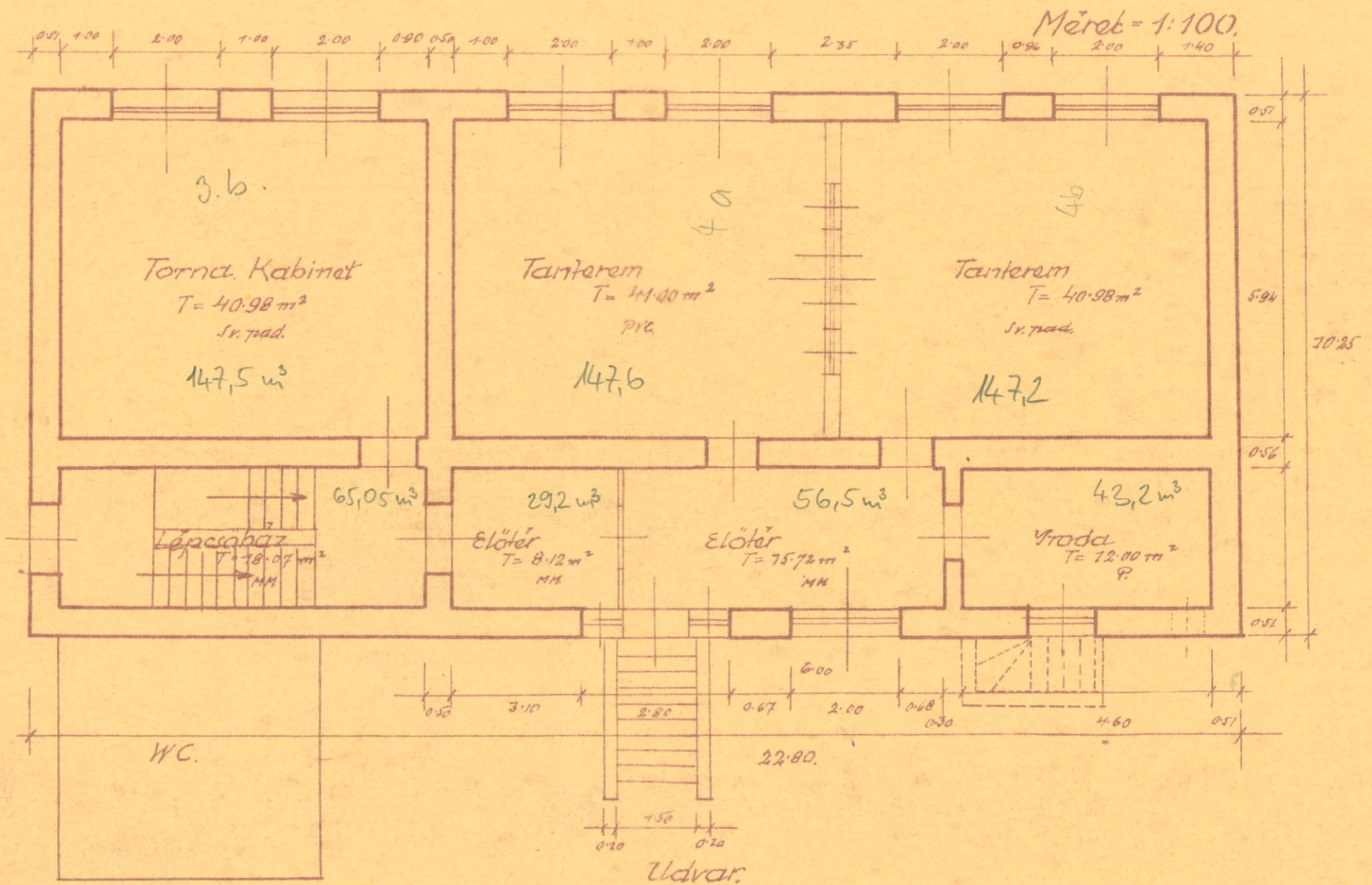
FÖLDSZINT



megjegyzés: 5 tartószerkezet műszeres vizsgálatának helye 1982 február



Szentendre - Yzbég. Lenin út 84 szám. Ált iskola  
Földszinti alaprajza.

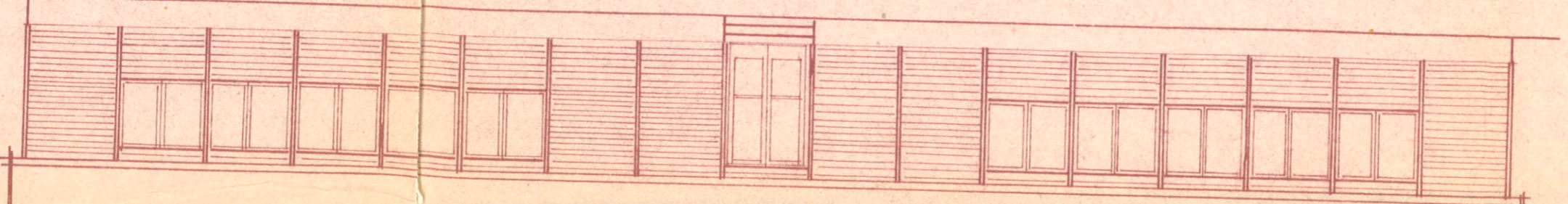
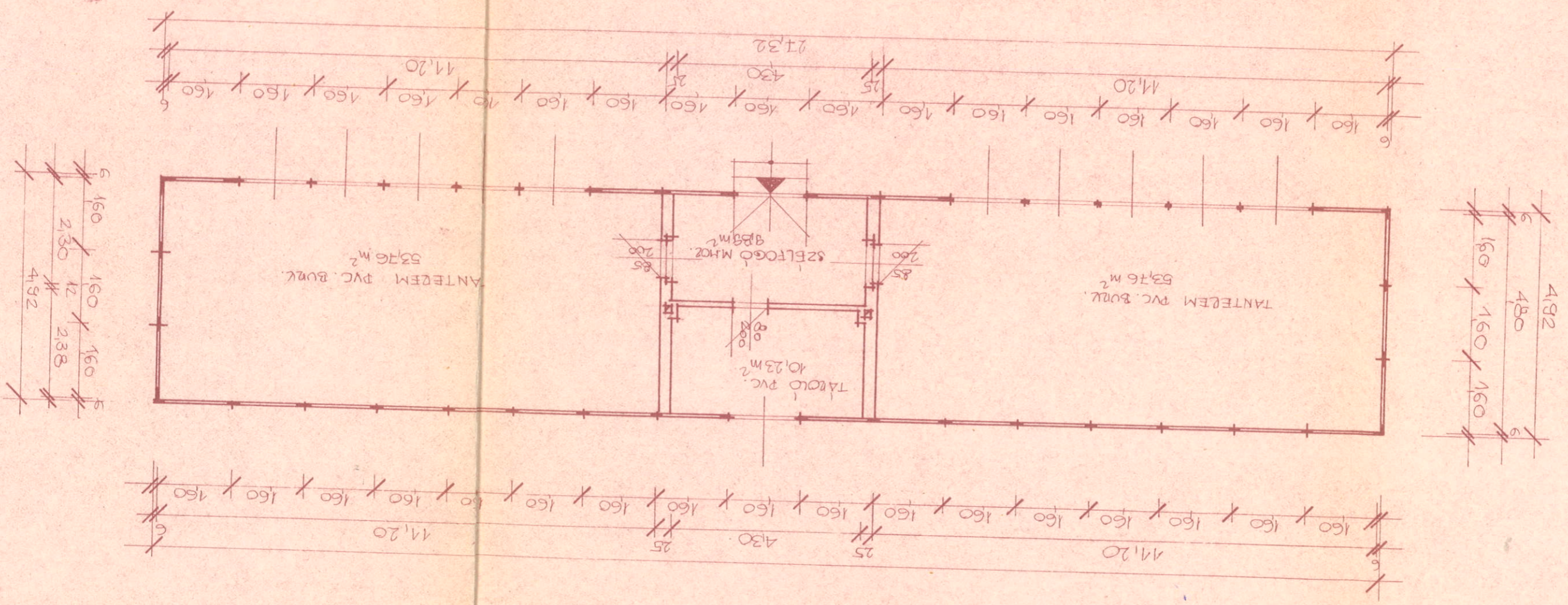


3,60

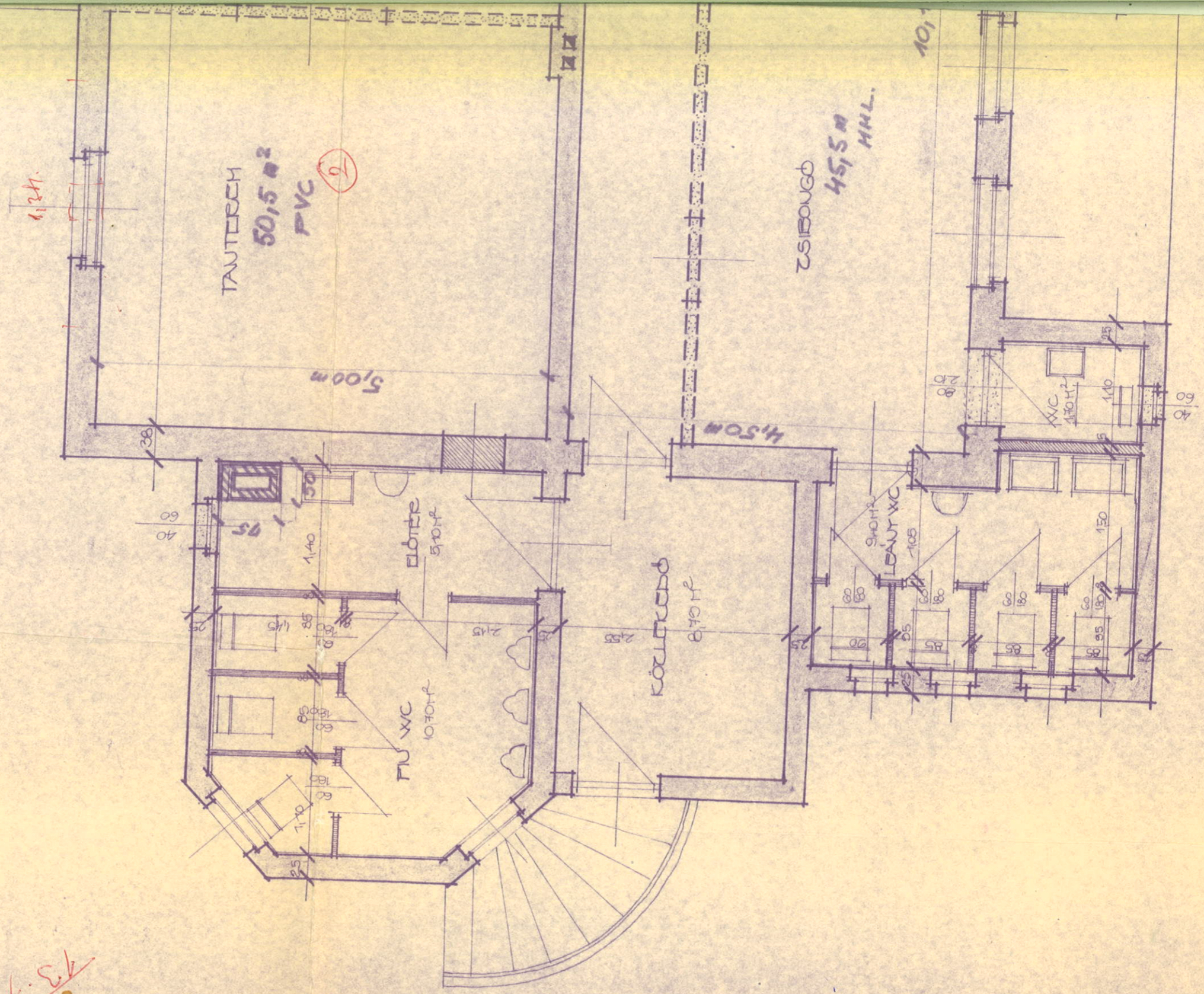
az egész épület alapterülete:  $233,7 \text{ m}^2$

$395,63 \text{ m}^2$

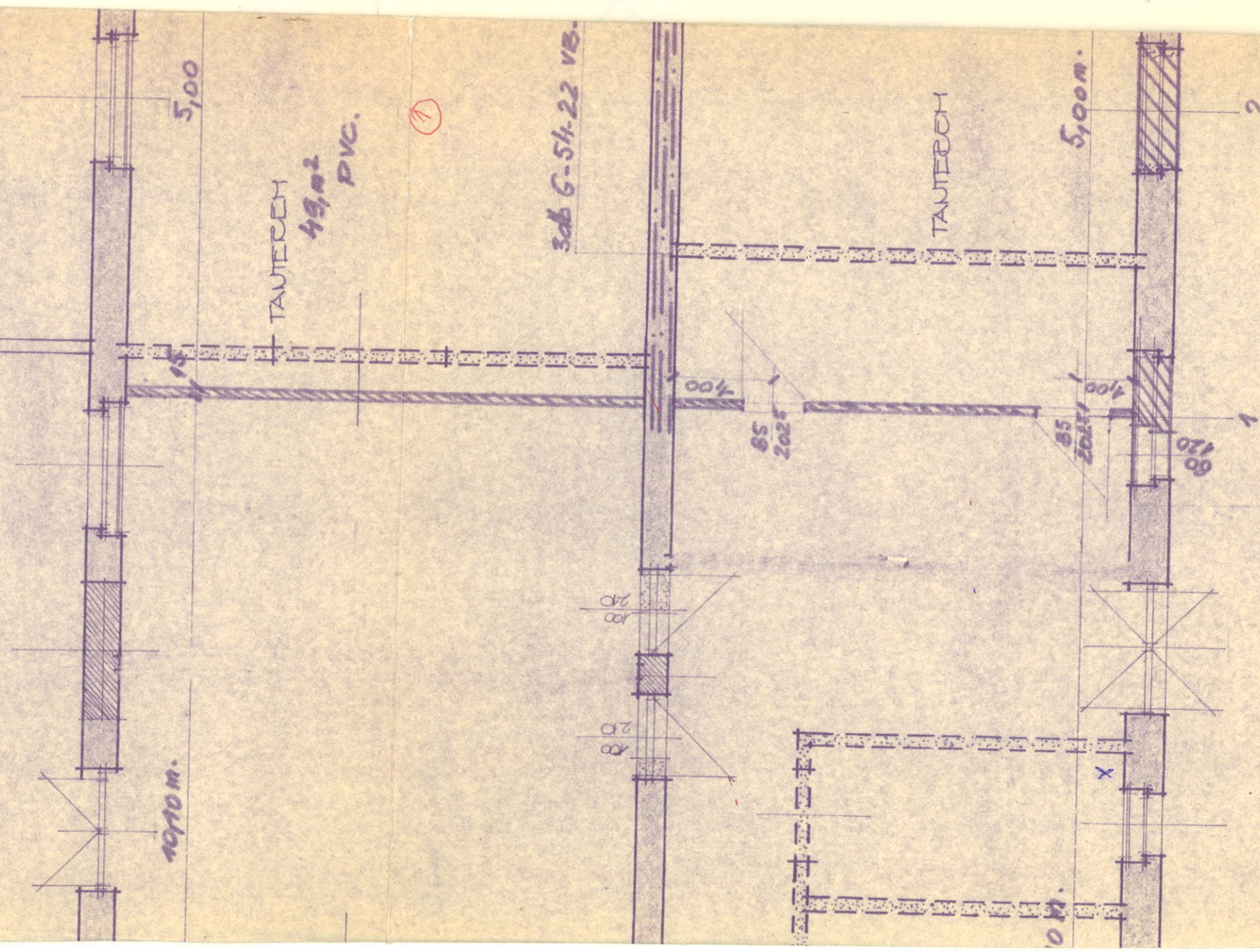
szelvények : : : : :  
szelvények : : : : :  
szelvények : : : : :  
szelvények : : : : :



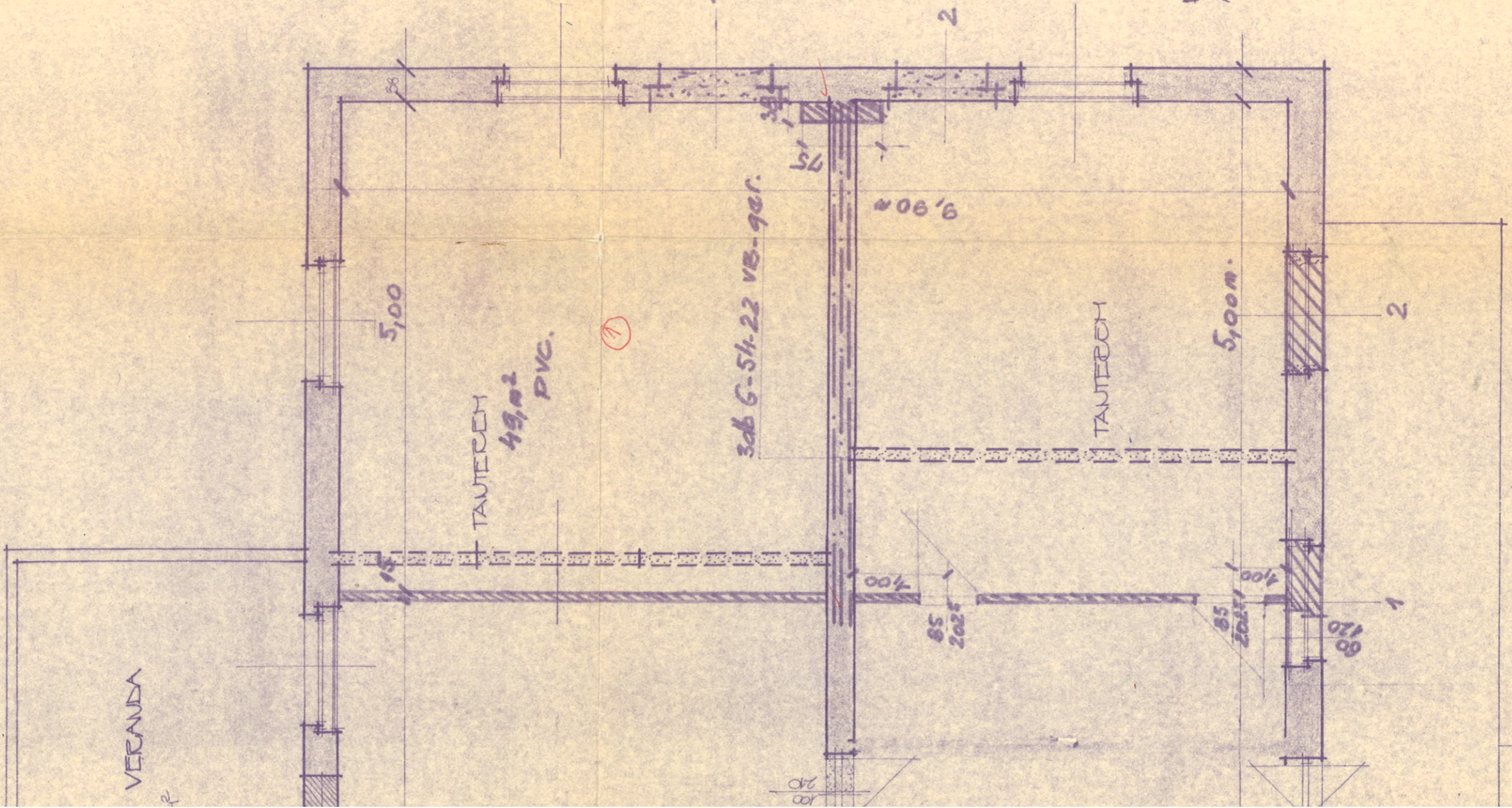
3.10  
2.20  
1.3.20





ÜVEGZET VERANDA  
17,25 m<sup>2</sup>



OENAC  
22,50 m<sup>2</sup>



BONTANDÓ RÉSZ: 

ÉPÍTENDŐ RÉSZ: 

DIBBÁN KÁROLY, SZEVENTEDIK, ANNA U.22  
 CSALÁDI HÁZ ÁTALAKÍTÁSA KÖZEGTŐ 5/0-  
 LÁVA  
 ALAPRAZ 1/1-1:50

ÉPÜLET ALATT FINCC, A TU FÜLÖSDŐ FÖLÖTT  
 AZ ÖNELVETEN TANÁRI SZÉDA, FÖLÖTTÉ TORONY  
 MELLETTE TETŐTERASZ, NAPFŐZŐ

TÖRVÉNY, KOVÁCS JÓSEF  
 DEJ LÁSZLO

1978. MÁRCIUS