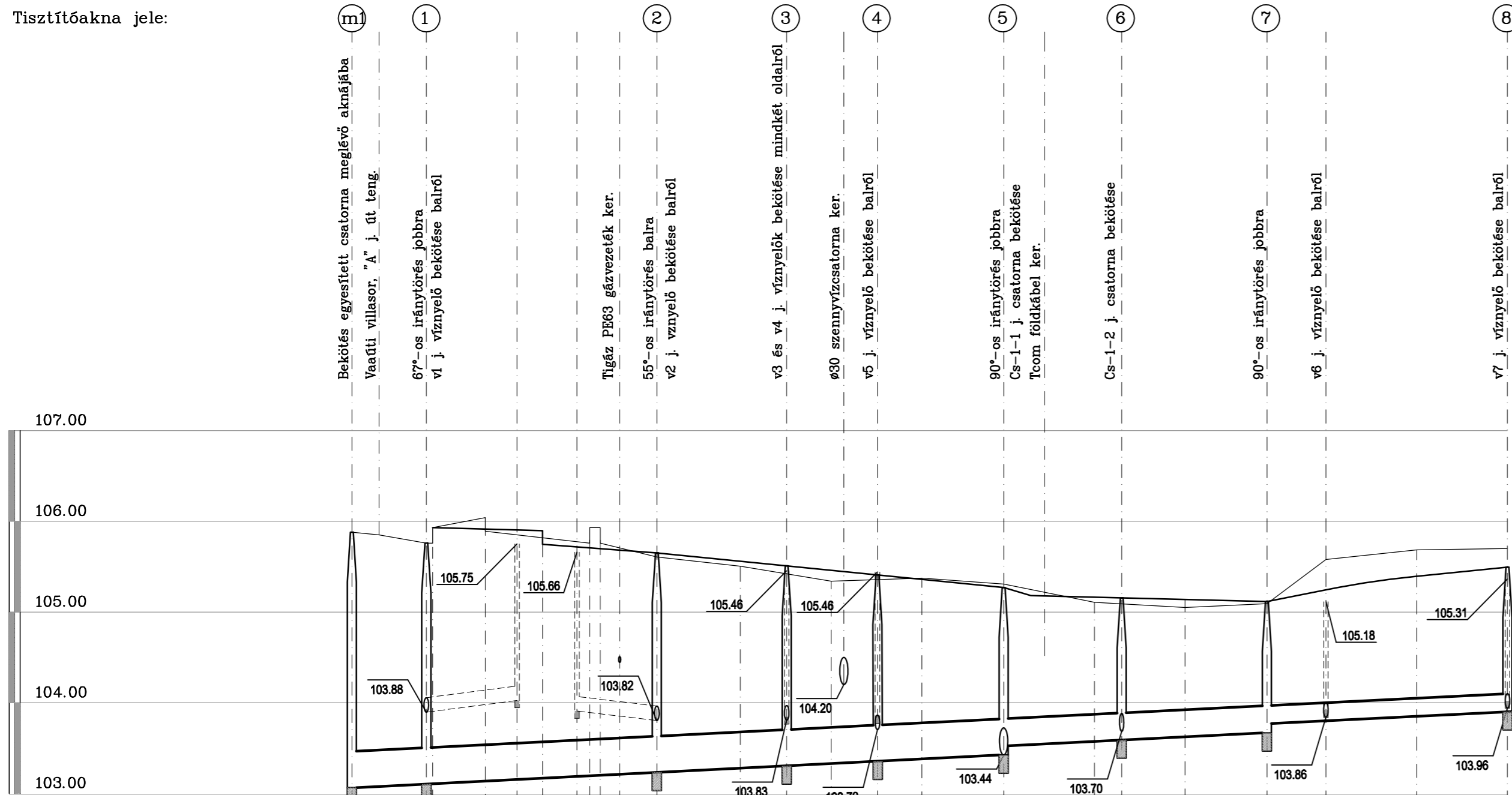


Cs-1-0 jelű csatorna

Tisztítóakna jele:



ALAPMAGASSÁG 102.00 mBf

Meglévő terepszint	103.08	105.88	105.98	105.95	105.76	105.93	106.04	105.89	105.82	105.75	105.76	105.93	105.93	105.76	105.62	105.51	105.42	105.34	105.36	105.37	105.31	105.12	105.09	105.07	105.10	105.58	105.68	105.70
Tervezett pályaszint	103.08	105.88	105.85	105.76	105.93	105.93	105.90	105.82	105.75	105.66	105.56	105.51	105.46	105.41	105.36	105.36	105.27	105.20	105.18	105.16	105.15	105.13	105.10	105.07	105.07	105.25	105.40	105.50
Folyásfenékszint	103.08	105.88	105.85	105.76	105.93	105.93	105.90	105.82	105.75	105.66	105.56	105.51	105.46	105.41	105.36	105.36	105.27	105.20	105.18	105.16	105.15	105.13	105.10	105.07	105.07	105.25	105.40	105.50
Egyes hosszak		8.2		25.4						14.3		10.0			13.9		13.0			16.0		6.5			20.0			
Folytatólagos hossz		8.2		33.6						47.9		57.9			71.8		84.8			100.8		107.3			127.3			
Esés															0.5%													
Épül összesen				D400 KGPVC 71.8 m hosszon										D300 KGPVC 29.0 m hosszon					D200 KGPVC 26.5 m hosszon									

Vonatkozó tervek:

- 7.1. Vízépítési helyszínrajz
- 7.3. Vízépítési hossz-szelvények II. - Cs-1-1 és Cs-1-2 jelű csatornák
- 7.4. Vízépítési hossz-szelvények III. - Cs-2-0 jelű csatorna

A magasságok BALTI alapszintre vonatkoznak.

Tárgy: Szentendre, Vasúti villasor - HÉV végállomás P+R és vásárlói parkoló kiépítés		 GrafITUS ÉPÍTŐIPARI ÉS SZOLGÁLTATÓ KFT. 2025 Visegrád, Fő u. 76. E-mail: grafitus@t-online.hu	
Tervtípus: ENGEDÉLYEZÉSI TERV		Tervszám: 32-16	Öttervező: Kenéz Attila KÉ-K-13-9703
Szakút: ÚTÉPÍTÉS, VÍZTELENÍTÉS, FORGALOMTECHNIKA		Vízépítés: Hajdu Péter VZ-TEL 01-7181	Közvilágítás: Domonkos Gyula V-13-8223
Rajz, munkarész megnevezése: Vízépítési hossz-szelvények I. Cs-1-0 jelű csatorna		Rajzszám: 7.2.	Geodézia: Szuromi Földmérő Kft.
Megrendelő: Szentendre Város Önkormányzata 2000 Szentendre, Városház tér 3.		Lépték: 1:500/50	Dátum: 2016. május
		Rajzterület: 0,17 m ²	