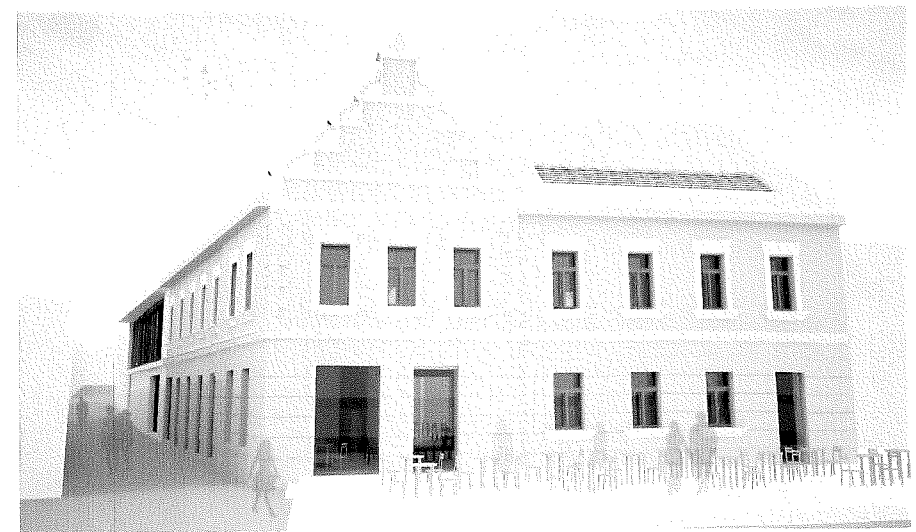


Szentendre
Bercsényi 2-4 épületek hasznosítási javaslata
Golda János É1 13-0218 / 06





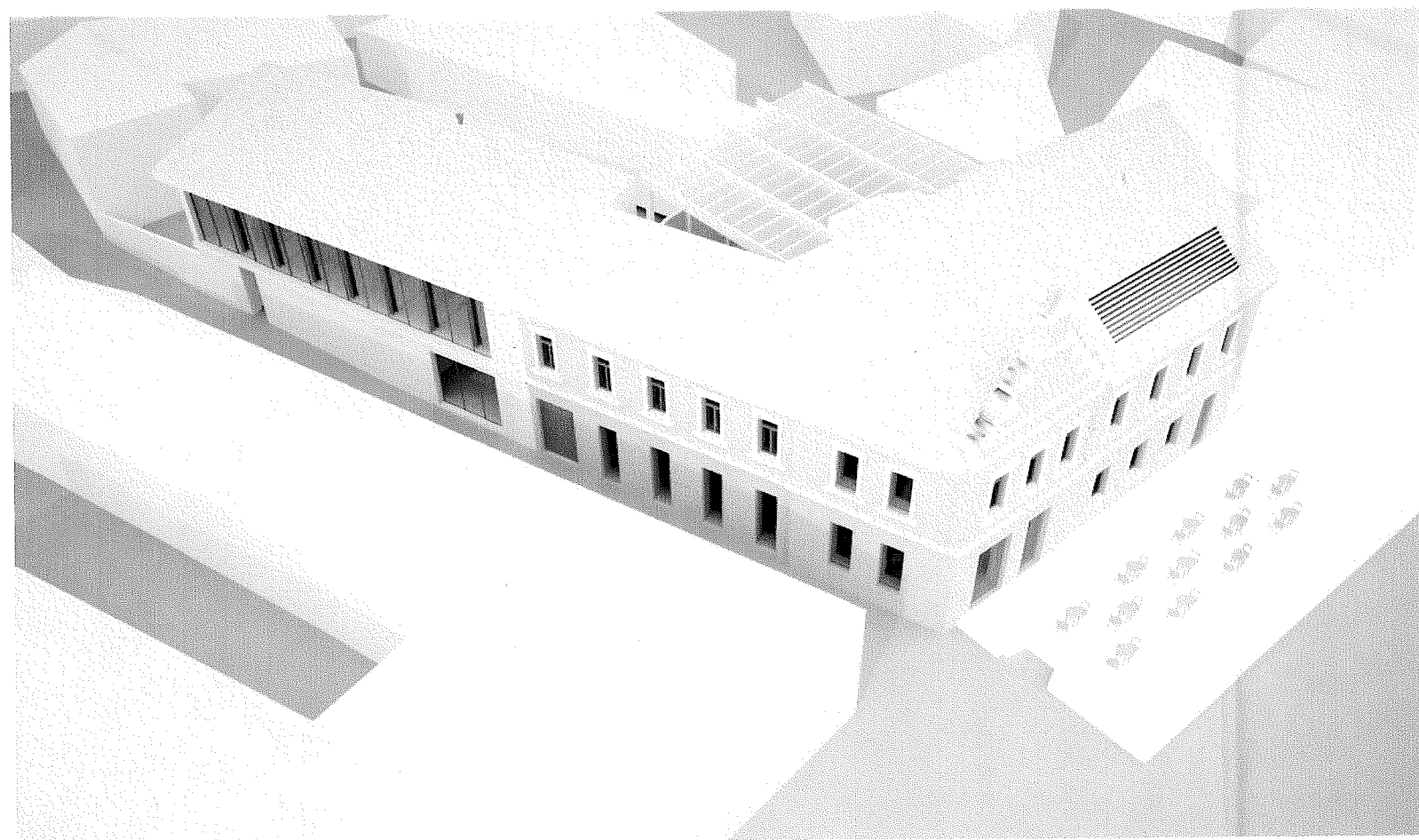
helyszínrajz
m_1:500

Szentendre
Bercsényi 2-4 épületek hasznosítási javaslata

Golda János

É1 13-0218 / 06

01



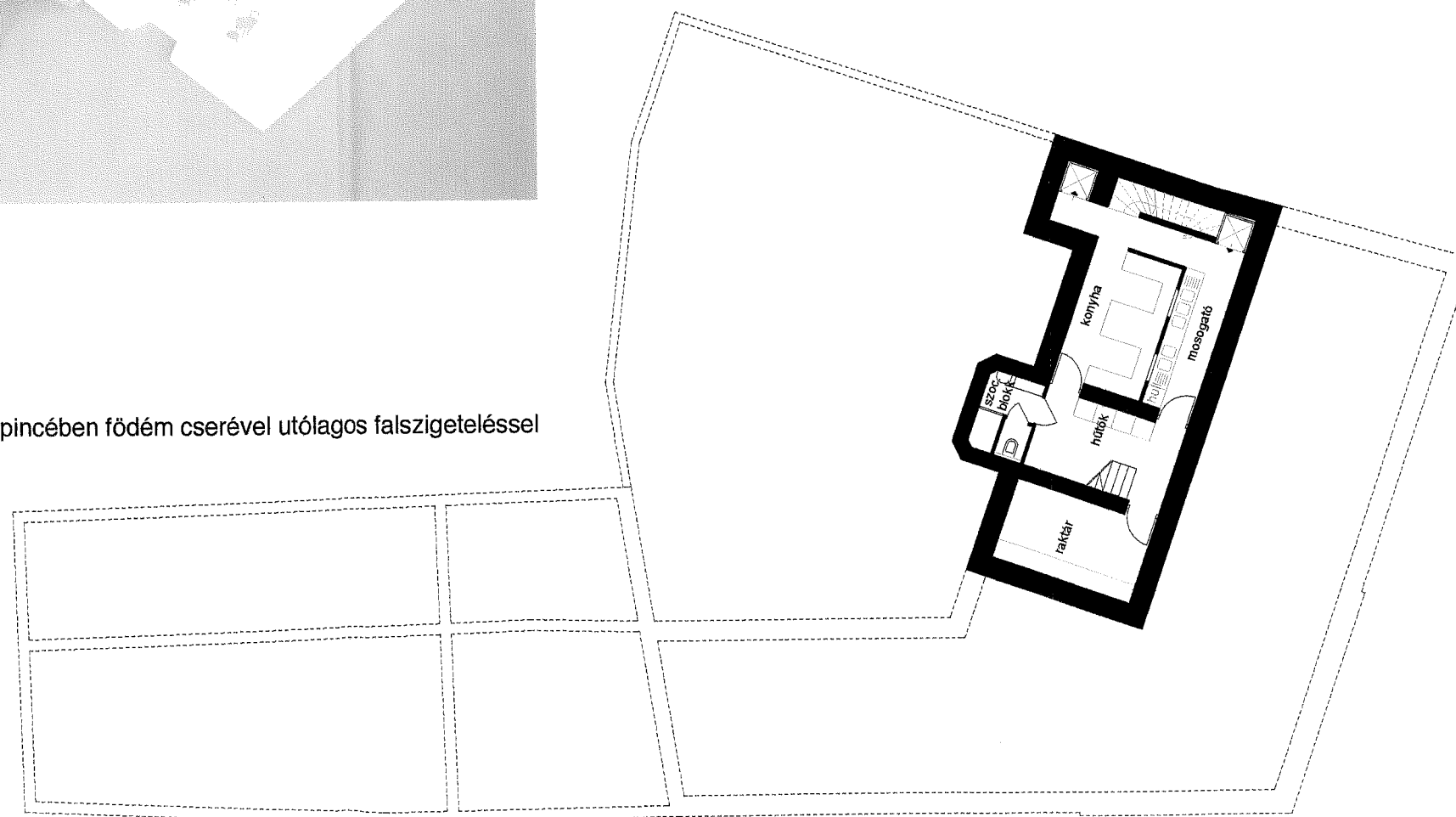
folyamatos zárt sorú összeépítés közös tetővel, udvar lefedés

8

4

2

főzőkonyha pincében földem cserével utólagos falszigeteléssel

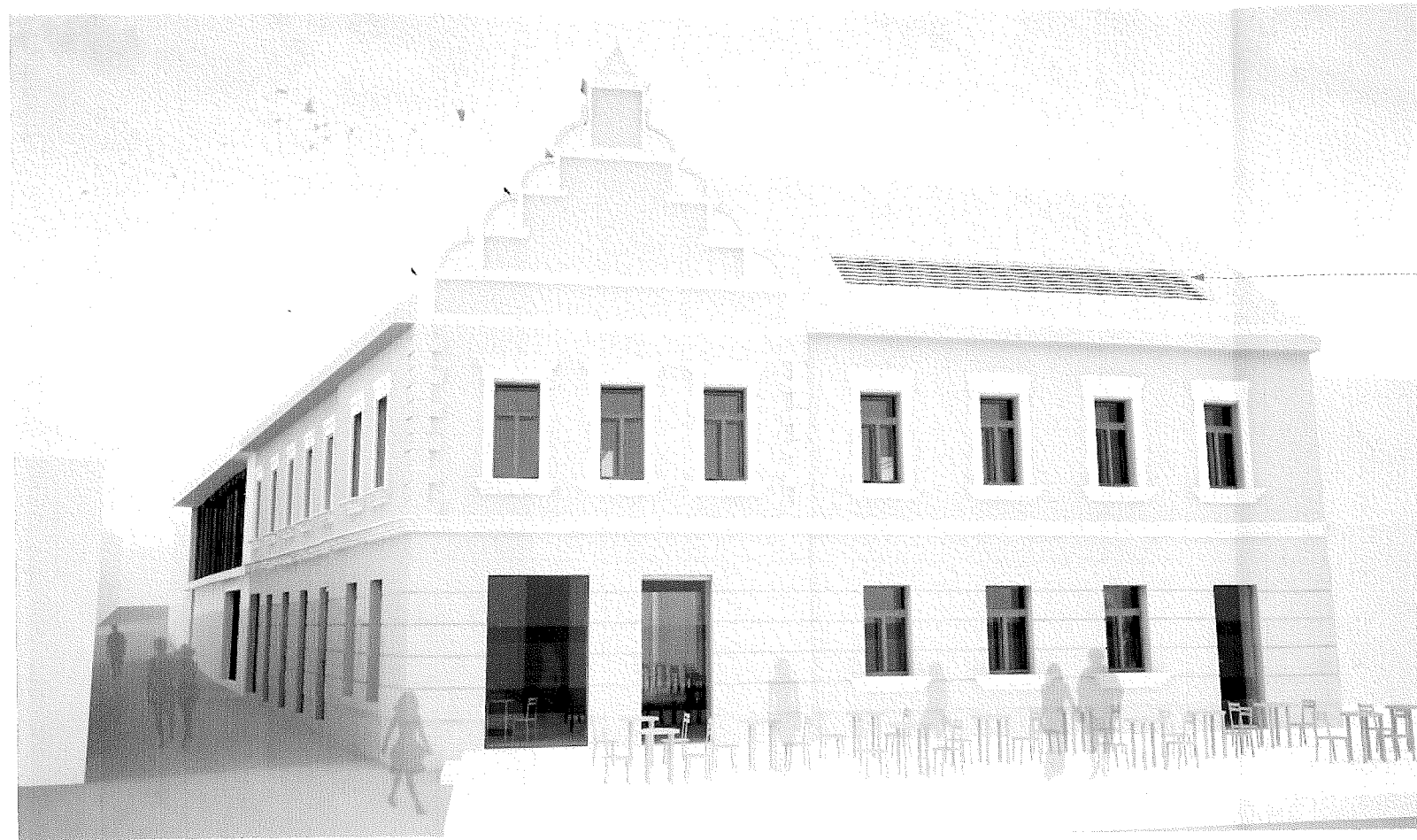


pince alaprajz
m_1:200

Szentendre
Bercsényi 2-4 épületek hasznosítási javaslata
Gólda János

É1 13-0218 / 06

02

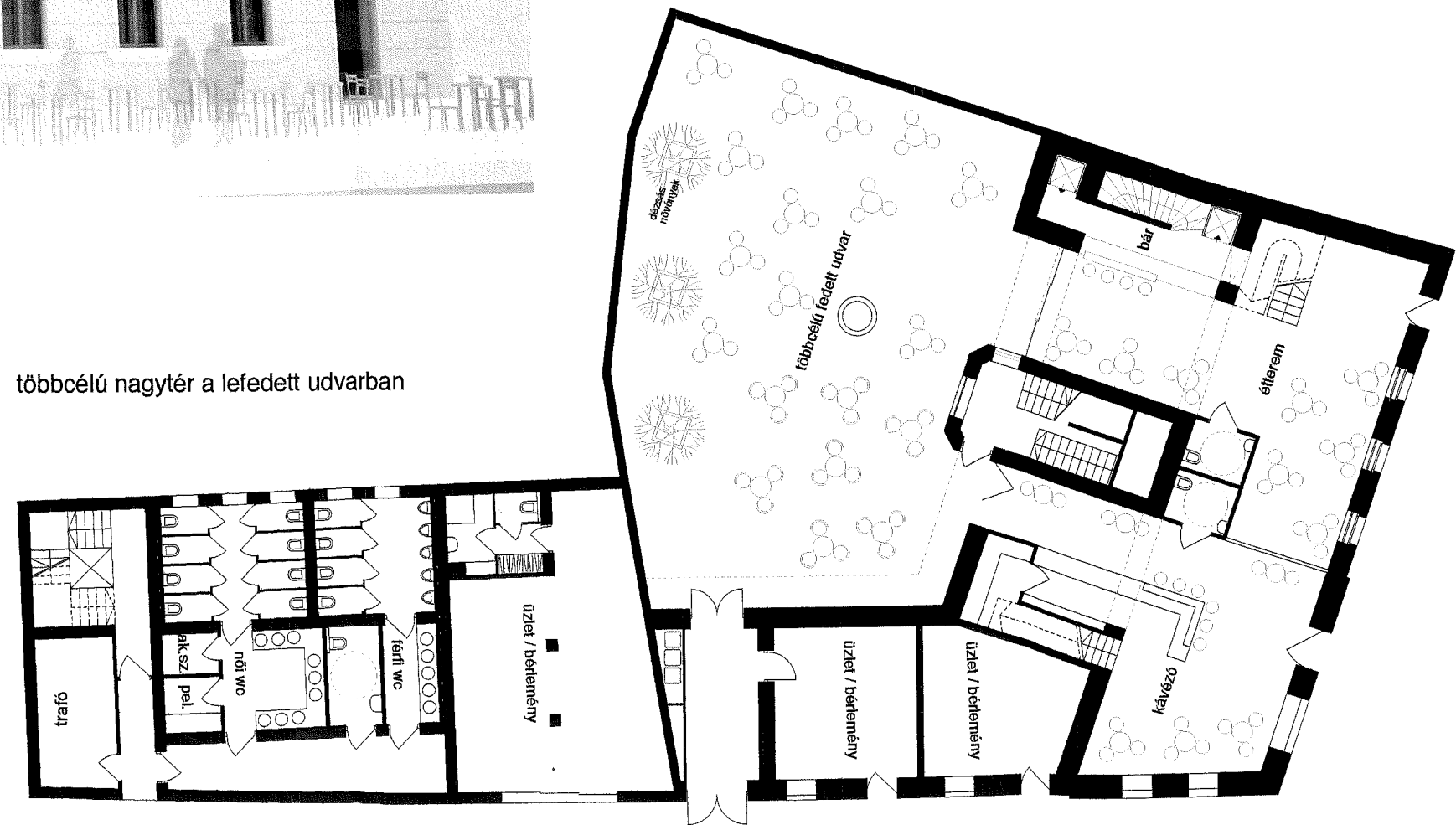


vizuális kapcsolat a korzó és az udvar között

kerámia lamellás panoráma tetőablak



többcélú nagytér a lefedett udvarban



földszinti alaprajz
m_1:200

Szentendre
Bercsényi 2-4 épületek hasznosítási javaslata
Golda János

É1 13-0218 / 06

03



udvarban rendezvények, előadások, kiállítások

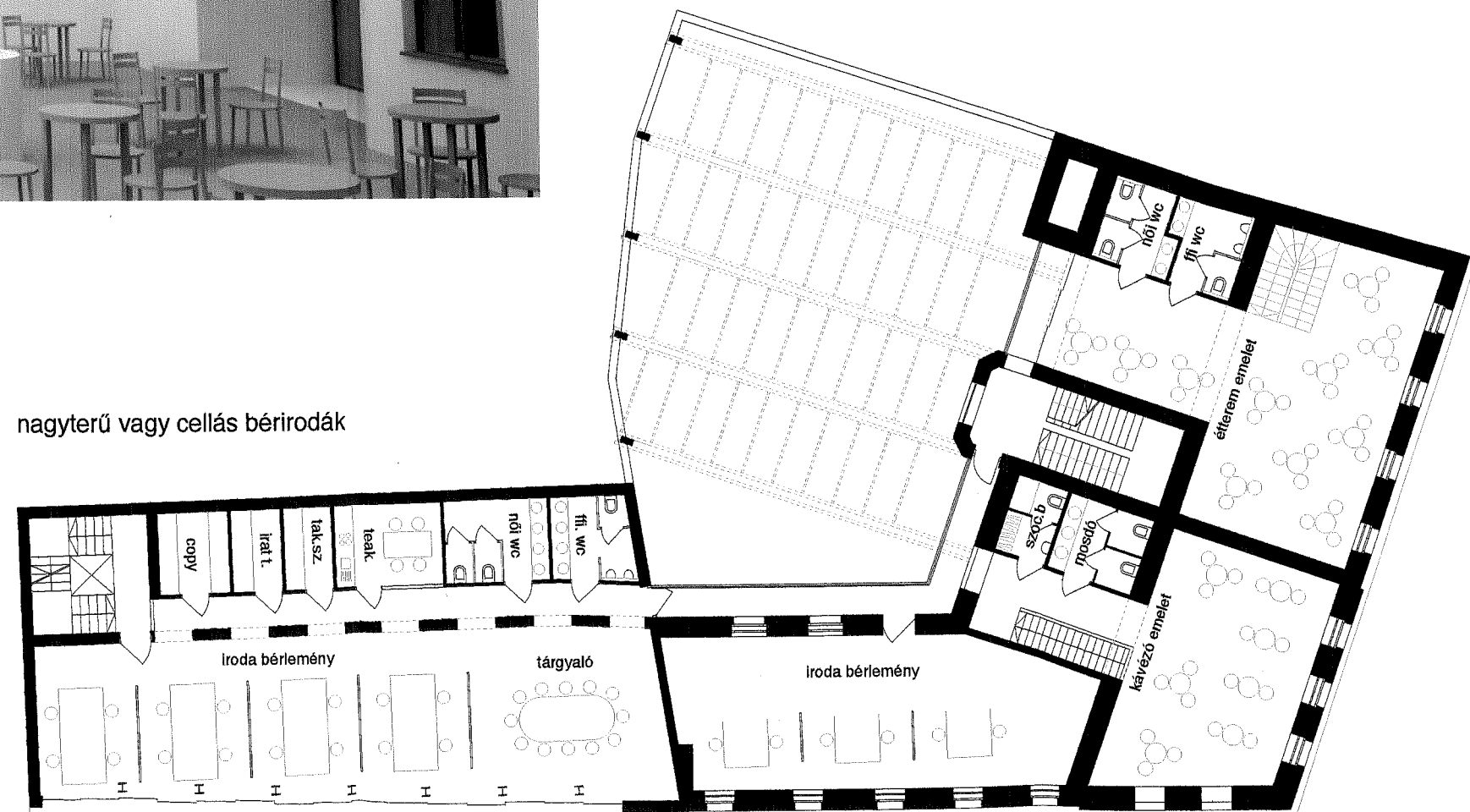
8

4

2

étterem kávéház galériája

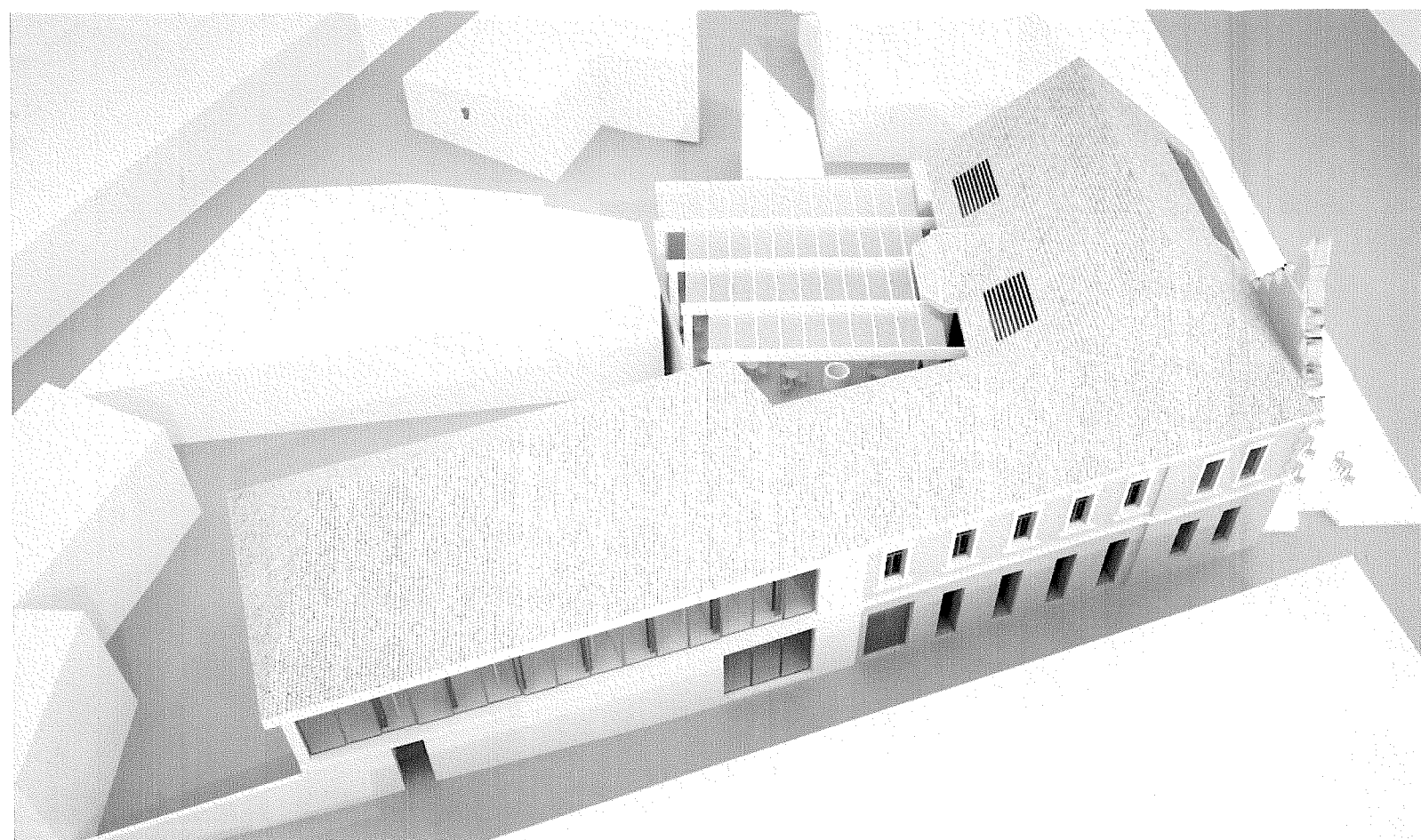
nagyterű vagy cellás béirodák



emeleti alaprajz
m_1:200

Szentendre
Bercsényi 2-4 épületek hasznosítási javaslata
Golda János

04
É1 13-0218 / 06



a szűk Bercsényi utcában kitágul az irodatér
 a Bercsényi 4 oldalszárny földszinti ablakait ajtókká alakítottuk

tetőtéri alaprajz
 m_1:200

Szentendre
 Bercsényi 2-4 épületek hasznosítási javaslata
 Golda János

É1 13-0218 / 06

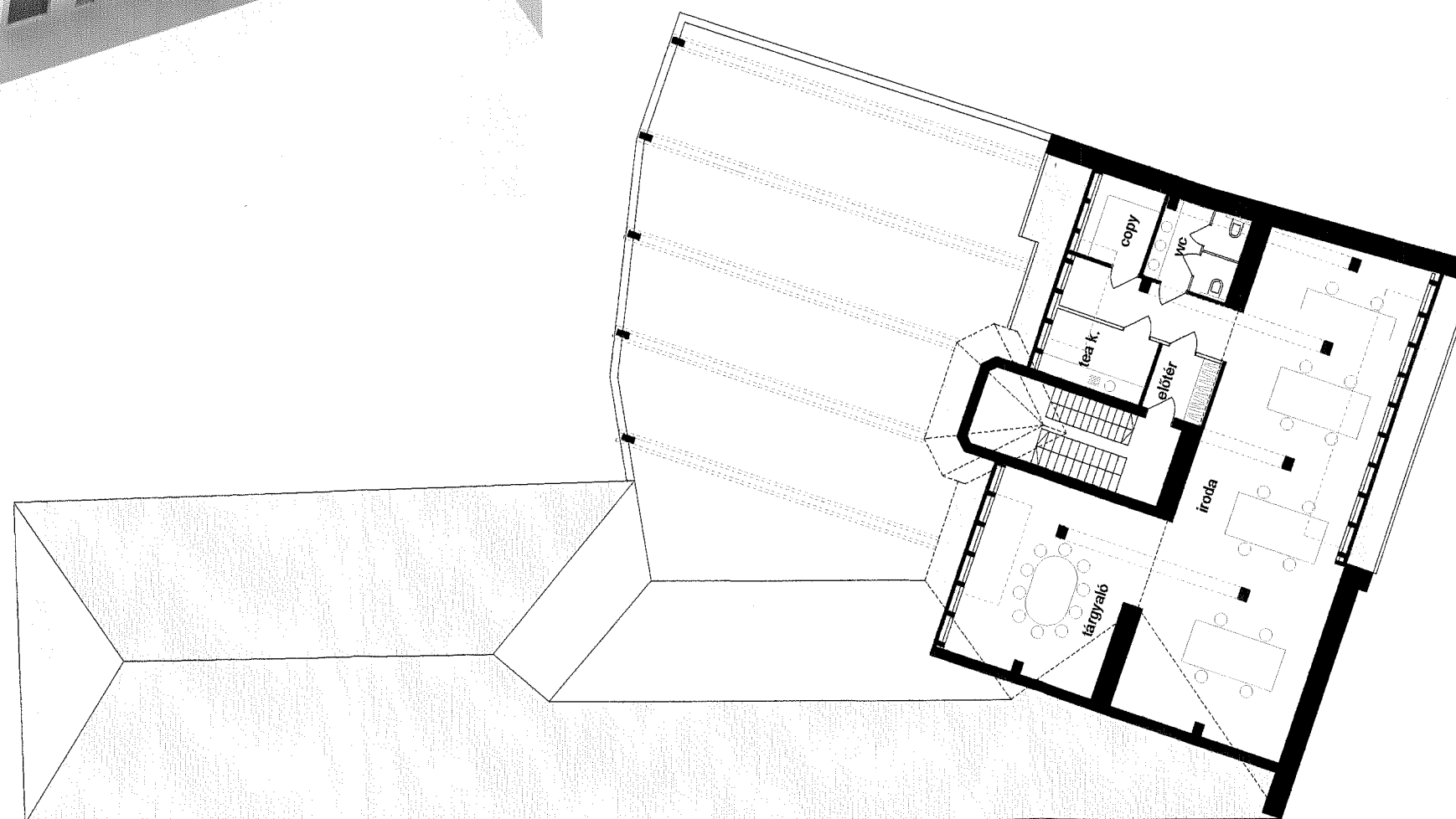
05

tetőtéri iroda (vagy műteremlakás)

8

4

2





víziszta polikarbonát udvarlefedés,
rétegelt ragasztott fatartókkal (80%)



a-a metszet
m_1:200

Szentendre
Bercsényi 2-4 épületek hasznosítási javaslata
Golda János

É1 13-0218 / 06

06

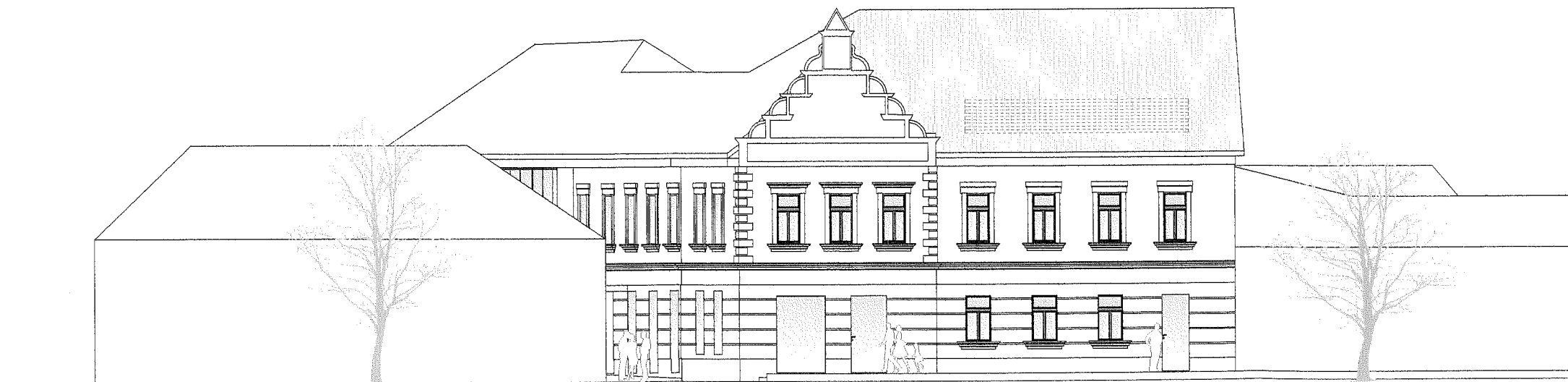


a századeleji eklektikus homlokzat megmarad
az új nyílások keretnélküli üvegezéssel készülnek

8

4

2



homlokzat _ Duna korzó felől
m_1:200

Szentendre
Bercsényi 2-4 épületek hasznosítási javaslata
Golda János

É1 13-0218 / 06

07



az osztó-és tetőpárkány folyamatosan fut az emeletes saroképület
bővítvényeként értelmezett oldalszárnnyon

8

4

2

a közösségi illemhely akadálymentesen megközelíthető



homlokzat _ Bercsényi utca felől
m_1:200

Szentendre
Bercsényi 2-4 épületek hasznosítási javaslata
Golda János

É1 13-0218 / 06

08